

JUKI®

Cylinder-bed, 1-Needle, Unison-feed, Lockstitch Machine
(Large Hook)

筒型一本針本縫総合送りミシン (大釜)

LS-1342

Cylinder-bed, 1-Needle, Unison-feed, Lockstitch Machine
with Automatic Thread Trimmer (Large Hook)

筒型一本針本縫総合送り自動糸切りミシン (大釜)

LS-1342-7

PARTS LIST

29351301
No.1314-04

HOW TO MAKE USE OF THIS PARTS LIST

1. Explanation of codes

1) "*" mark.....means this part is changed from the previous parts book.

As to the details of the change, refer to "List for information of change".

2) "01"refer to "Note" explanation at bottom of page.

2. Codes on the "Qty" column

• Each numeral indicates the number of parts required.

• "0.1" and "2.5" indicate the length (in meters) of the respective parts.

3. Parentheses mean that the corresponding part is a subpart that constructs an assembly part.

4. Dotted lines on the Figures indicate assembly parts.

パーツリストご利用に際して

1. "注記" 欄の記号説明

1) "*" 印前回のパーツブックに比較して今回変更された部品を意味します。

変更内容は" 変更情報リスト" を参照してください。

2) "01"ページ下の" 注記" の説明を参照してください。

2. 数量欄の数字は、個数を表し、0.1、2.5等の数値は、長さ(単位メートル)を表します。

3. 数量欄の()は、組部品を構成している子部品であることを意味します。

4. イラストページの — — — 枠は、組構成であることを意味します。

CONTENTS

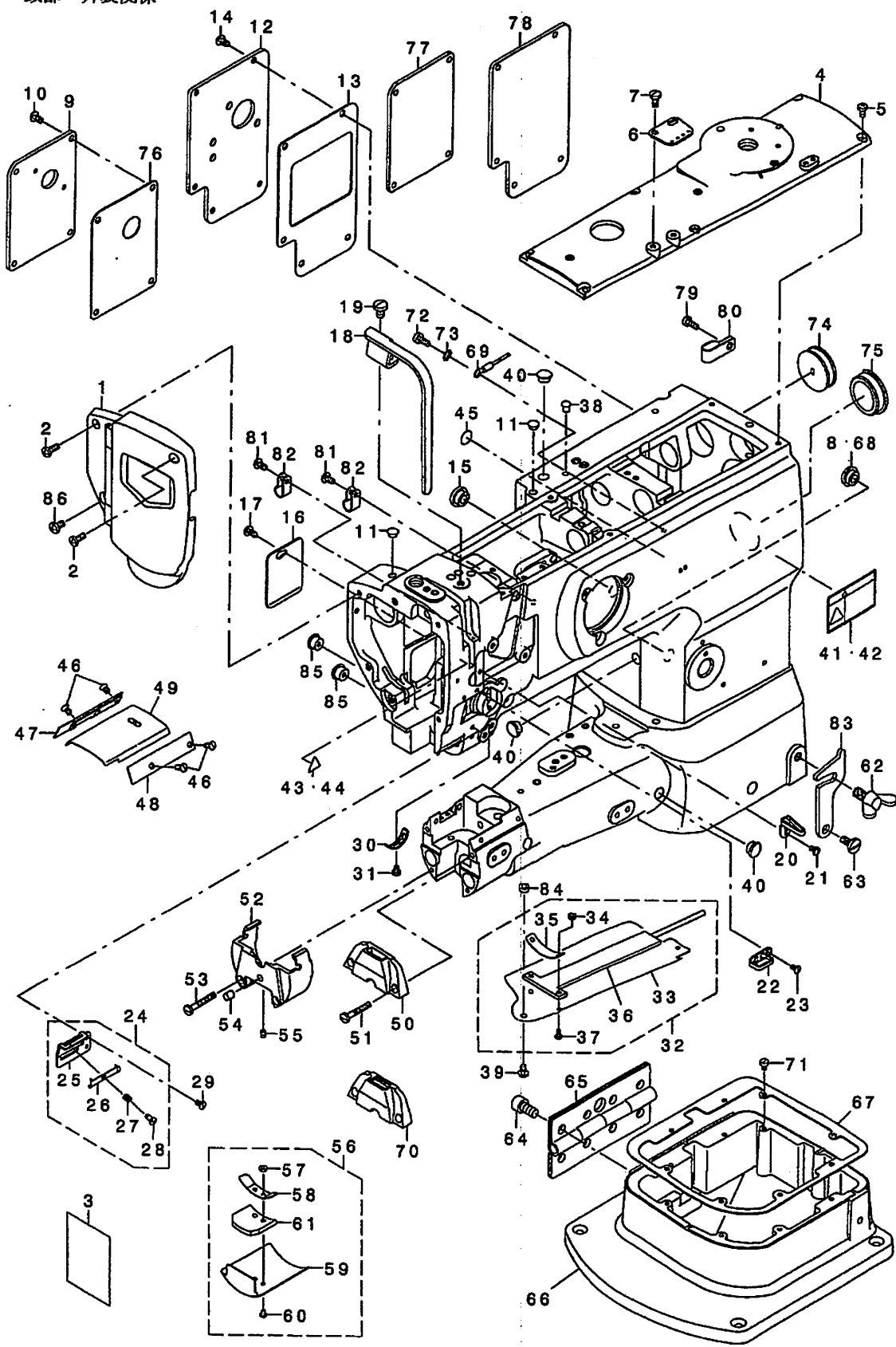
目次

1. FRAME & MISCELLANEOUS COVER COMPONENTS	1
頭部・外装関係	
2. UPPER SHAFT DRIVING & BALANCE COMPONENTS	3
上軸・天秤関係	
3. NEEDLE BAR ROCKING COMPONENTS	4
針棒揺動関係	
4. PRESSURE ADJUSTING & UPPER FEED MECHANISM COMPONENTS	5
押え圧調節・上送り関係	
5. FEED MECHANISM COMPONENTS	7
送り関係	
6. HOOK SHAFT & LOWER SHAFT COMPONENTS	9
釜軸・下軸関係	
7. THREAD TRIMMER COMPONENTS (FOR LS-1342-7)	11
糸切り関係 (LS-1342-7用)	
8. AUTOMATIC BACK COMPONENTS (FOR LS-1342-7)	12
自動バック関係 (LS-1342-7用)	
9. CONTROL DEVICE COMPONENTS (FOR LS-1342-7)	13
制御装置関係 (LS-1342-7用)	
10. THREAD RELEASE COMPONENTS (FOR LS-1342-7)	15
糸ゆるめ関係 (LS-1342-7用)	
11. DL DEVICE COMPONENTS (FOR LS-1342-7)	16
DL装置関係 (LS-1342-7用)	
12. AUTOMATIC HAND LIFTER (OPTION) COMPONENTS (FOR LS-1342-7)	17
自動押え上げ関係 (オプション) (LS-1342-7用)	
13. THREAD TENSION COMPONENTS	18
糸調子関係	
14. LOWER THREAD WINDER MECHANISM COMPONENTS	19
下糸巻き装置関係	
15. KNEE LIFTER COMPONENTS	20
膝上げ関係	
16. LUBRICATION COMPONENTS	21
給油関係	
17. BELT COVER & OIL RESERVOIR COMPONENTS	22
ベルトカバー・油抜き関係	

18. THREAD STAND COMPONENTS	23
糸立て装置関係	
19. OPTION & GAUGE COMPONENTS	24
オプション・ゲージ関係	
20. ACCESSORIES PARTS COMPONENTS	25
付属品関係	
21. LIST FOR INFORMATION OF CHANGE	26
変更情報リスト	
NUMERICAL INDEX OF PARTS	28
索引	

1. FRAME & MISCELLANEOUS COVER COMPONENTS

頭部・外装関係



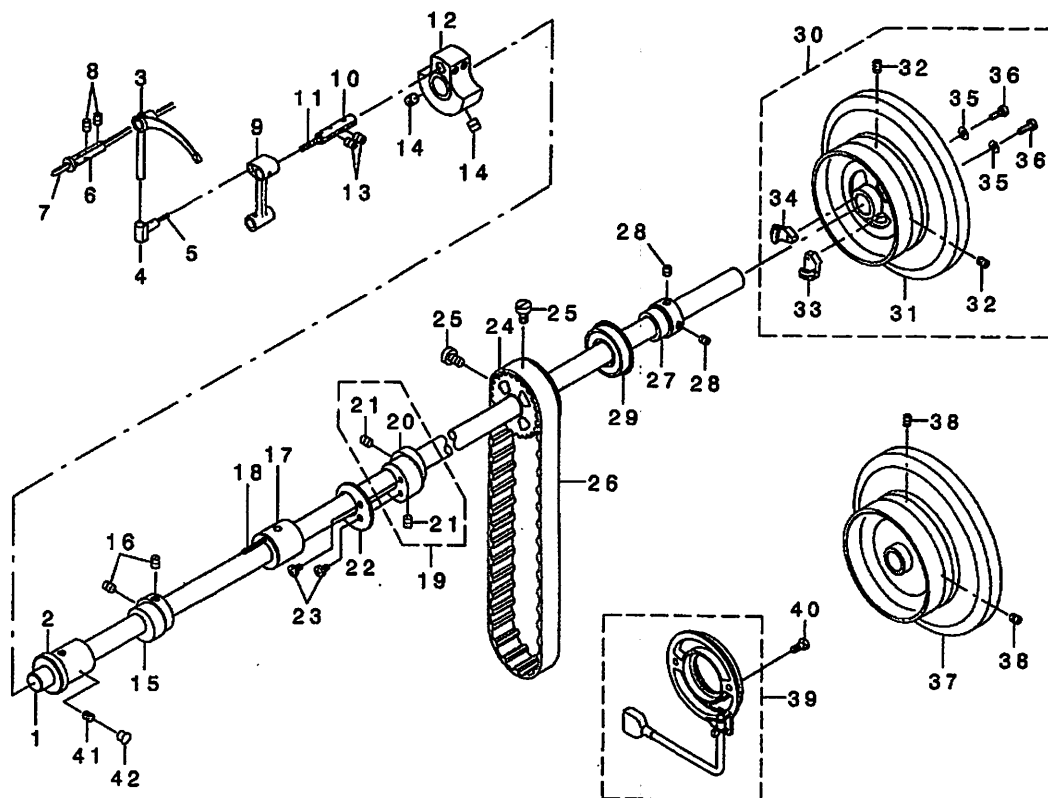
REF. NO	NOTE	PART NO.	DESCRIPTION	Qty
1		400-16798	FACE PLATE ASM.	1
2		SS-4111215-SP	SCREW 11/64-40 L=12	2
3		400-19114	LUBRICATION SUPPLEMENT	1
4		213-31301	TOP COVER B	1
5		SS-4110815-SP	SCREW 11/64-40 L=8	6
6		213-55804	ARM THREAD GUIDE	1
7		SS-7621040-SP	SCREW 3/16-32 L=9.5	2
8	03	106-22009	COAD BUSH	1
9	03	214-37207	WINDOW PLATE F	1
10		SS-4110815-SP	SCREW 11/64-40 L=8	4
11		TA-0750404-RO	PLUG D=7.5 L=3.5	2
12	03	213-48809	WINDOW PLATE D	1
13		213-32002	WINDOW PLATE PACKING B	1
14		SS-4110815-SP	SCREW 11/64-40 L=8	5
15		TA-1250504-RO	RUBBER PLUG	2
16		213-32309	SIDE COVER	1
17		SS-4110815-SP	SCREW 11/64-40 L=8	1
18		213-31608	BALANCE COVER	1
19		SS-7150910-TP	SCREW 15/64-28 L=9	1
20		213-55805	THREAD GUIDE	1
21		SS-5090810-SP	SCREW 9/64-40 L=5	1
22		B1129-051-000	FRAME THREAD GUIDE, UPPER	1
23		SS-2090710-TP	SCREW 9/64-40 L=7.2	2
24		214-08554	THREAD GUIDE ASM.	1
25		214-08505	THREAD GUIDE PLATE	(1)
26		179-12106	NEEDLE THREAD PRESSER PLATE	(1)
27		B1132-521-000	THREAD PRESSER PLATE SPRING	(1)
28		SD-0380551-SL	HINGE SCREW D=3.80 H=5.5	(1)
29		SS-2090710-TP	SCREW 9/64-40 L=7.2	1
30		B3138-512-000	TAKE-UP SPRING ADJUSTING PLATE	1
31		SS-7090520-TP	SCREW 9/64-40 L=4.5	1
32		214-26754	CYLINDER COVER ASM.	1
33		214-26705	CYLINDER COVER	(1)
34		NM-6030003-SC	NUT M3	(2)
35		214-26903	FELT PRESSER PLATE	(1)
36		214-28853	CYLINDER COVER FELT ASM.	(1)
37		SM-4030601-SC	SCREW M3 X 6	(2)
38		TA-0550804-RO	RUBBER PLUG	1
39		SS-5110710-SP	SCREW 11/64-40 L=7	1
40		TA-1050504-RO	RUBBER PLUG	3
41	01	CM-3002001-01	SAFETY LABEL, 1 (SMALL).	1
42	02	CM-3002001-A1	SAFETY LABEL, 3 (SMALL).	1
43	01	CM-3002000-B1	LABEL (16)	1
44	02	CM-3002000-01	ATTENTION SEAL	1
45		229-01805	GROUND MARK	1
46		SS-2090520-SL	SCREW 9/64-40 L=5	4
47		214-26606	BED SLIDE SIDE PLATE, LEFT	1
48		231-00506	BED SLIDE SIDE PLATE, RIGHT	1
49		212-20413	BED PLATE	1
50		214-37009	THROAT PLATE	1
51		SS-7112810-SP	SCREW 11/64-40 L=28	2
52		214-26200	THROAT PLATE BASE	1
53		SS-7113110-SP	SCREW 1/64-40 L=30	2
54		214-28206	FEED BASE SUPPORT	1
55		SM-8040502-TP	SCREW M4X0.7 L=5	1
56		214-26051	THROAT PLATE BASE COVER ASM.	1
57		NM-6030003-SC	NUT M3	(2)
58		214-26101	THROAT PLATE BASE COVER SPRING	(1)
59		214-26002	THROAT PLATE BASE COVER	(1)
60		SM-4030401-SC	SCREW M3X0.5 L=4	(2)
61		214-25905	THROAT PLATE BASE COVER FELT	(1)
62		B1116-246-000	WING BOLT	1
63		SD-0800352-SP	HINGE SCREW D=8 H=3.5	1
64		SM-6081552-TP	SCREW H8 L=20	8
65		214-26507	HINGE	1
66		214-28309	BED HOLDING BASE	1
67		214-26408	BED HOLDING BASE PACKING	1
68	04	TA-1250504-RO	RUBBER PLUG	1
69	*03	229-51552	GROUND WIRE ASM.	1
70	05	214-37405	THROAT PLATE	1
71		SS-6090520-SP	SCREW 9/64-40 L=5.0	8
72		SS-6111140-SP	SCREW 11/64-40 L=11	1
73		WT-0530002-KS	TOOTHED WASHER D=5.3	1
74		102-01200	RUBBER PLUG	1
75		226-19100	CAP	1
76		214-37306	WINDOW PLATE E PACKING	1
77	04	214-37108	WINDOW PLATE E	1
78	04	213-31806	WINDOW PLATE B	1
79		SS-6111140-SP	SCREW 11/64-40 L=11	1
80		D2112-555-B00	CORD HOLDER, LARGE	1
81	05	SS-4110815-SP	SCREW 11/64-40 L=8	2
82	03	HX-0012300-0A	CABLE CLIP	3
83		B1117-246-000	HOOK	1
84		B3013-141-H0B	WASHER	1
85		TA-1100604-RO	PLUG	2
86		SS-4150915-SP	SCREW 15/64-28 L=9	1

NOTE (注記)
01... FOR USE IN JAPAN
02... EXCEPT USE IN JAPAN
03... FOR LS-1342-7
04... FOR LS-1342
05... OPTIONAL PARTS:

日本用
日本を除く
LS-1342-7用
LS-1342用
オプション部品

2. UPPER SHAFT DRIVING & BALANCE COMPONENTS

上軸・天秤関係



REF. NO	NOTE	PART NO.	DESCRIPTION	ク	リ	メ	イ	Qty
1		213-32705	UPPER SHAFT	ウツク				1
2		213-33000	UPPER SHAFT FRONT METAL	ウツク フロントメタル				1
3		214-02102	THREAD TAKE-UP LEVER	フビレ				1
4		226-06406	TAKE-UP LEVER THRUST PIN	フビレ thrust ピン				1
5		CQ-2020000-00	OIL WICK	オイル				0.03
6		B1905-051-000	TAKE-UP LEVER PIN	フビレ ピン				1
7		CQ-3030000-00	OIL WICK	オイル				1
8		SS-8150822-TP	SCREW 15/64-28 L=8	ビス 15/64-28 L=8				0.2
9		213-39106	NEEDLE BAR CRANK ROD	ハリ棒 クランクロッド				1
10		B1210-051-000	NEEDLE BAR CRANK PIN	ハリ棒 - クランクピン				1
11		CQ-5050000-00	OIL WICK	オイル				0.03
12		213-32507	COUNTER WEIGHT (A) (36MM)	ウツク/イ(A)(36MM)				1
13		SS-8150822-TP	SCREW 15/64-28 L=8	ビス 15/64-28 L=8				2
14		SM-8080812-TP	SCREW M6X8	ビス M6 L=8				2
15		213-39602	UPPER FEED CAM (3.5)	ウツク/イ(3.5)				1
16		SS-8660810-TP	SCREW 1/4-40 L=8	ビス 1/4-40 L=8				2
17		213-33109	UPPER SHAFT INNER METAL	ウツク フロントメタル				1
18		CQ-2020000-00	OIL WICK	オイル				0.25
19		213-36557	ECCENTRIC CAM A ASM.	ウツク/イ(偏心カムA)				1
20		213-36508	ECCENTRIC CAM A	ウツク/イ(偏心カムA)				(1)
21		SS-8660810-TP	SCREW 1/4-40 L=8	ビス 1/4-40 L=8				(2)
22		213-53008	HORIZONTAL FEED CAM COVER	ウツク/イ(水平送りカムカバー)				1
23		SS-7110710-SP	SCREW 11/64-40 L=7	ビス 11/64-40 L=7				2
24		226-04904	UPPER SPROCKET	ウツク/イ(上スプロケット)				1
25		SS-6651110-SP	SCREW 1/4-40 L=11	ビス 1/4-40 L=11				2
26		214-27109	TIMING BELT	ウツク/イ(タイミングベルト)				1
27		214-02300	UPPER SHAFT BEARING HOOK	ウツク/イ(上シャフトベアリングフック)				1
28		SM-8060602-TP	SCREW M6X6	ビス M6 L=6				2
29		B1203-512-000	BUSHING, REAR	ウツク/イ(リアブッシング)				1
30	01	214-27059	FLYWHEEL ASM.	ウツク/イ(フライホイール)				1
31		214-27000	FLYWHEEL	ウツク/イ(フライホイール)				(1)
32		SS-8150822-TP	SCREW 15/64-28 L=8	ビス 15/64-28 L=8				(2)
33		H4007-110-0AA	MAGNET FITTING BASE A ASM.	ウツク/イ(マグネットベースA)				(1)
34		H4007-110-0AB	MAGNET FITTING BASE B ASM.	ウツク/イ(マグネットベースB)				(1)
35		WP-0450801-SD	WASHER 4.5X10X0.8	ウツク/イ(ワッシャー)				(2)
36		SS-6111210-SP	SCREW 11/64-40 L=12	ビス 11/64-40 L=12				(2)
37	02	213-34008	FLYWHEEL	ウツク/イ(フライホイール)				1
38	02	SS-8150822-TP	SCREW 15/64-28 L=8	ビス 15/64-28 L=8				2
39	#01	400-24855	CONTAIN SYNCHRO ASM.	ウツク/イ(シンクロ)				1
40	01	106-04809	SCREW	ウツク/イ(ネジ)				2
41		SS-8150710-TP	SCREW 15/64-28 L=7	ビス 15/64-28 L=7				1
42		TA-0750704-R0	RUBBER PLUG	ウツク/イ(ゴムプラグ)				1

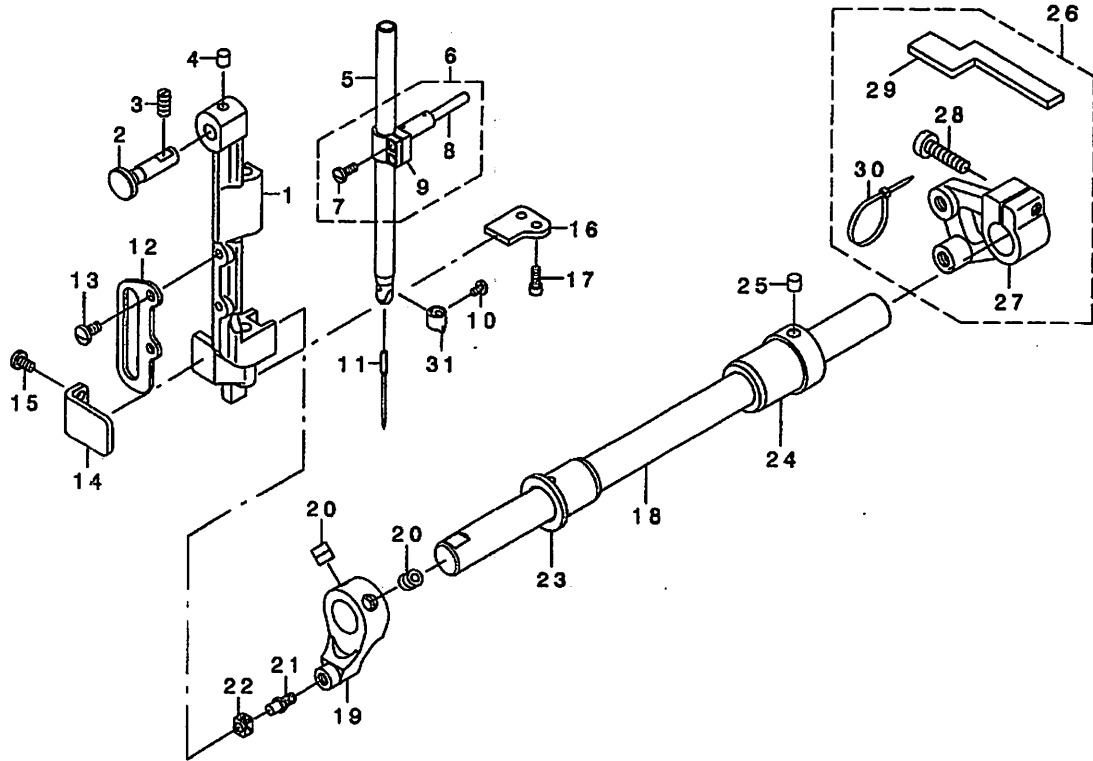
NOTE (注記)

01....FOR LS-1342-7
02....FOR LS-1342

LS-1342-7用
LS-1342用

3. NEEDLE BAR ROCKING COMPONENTS

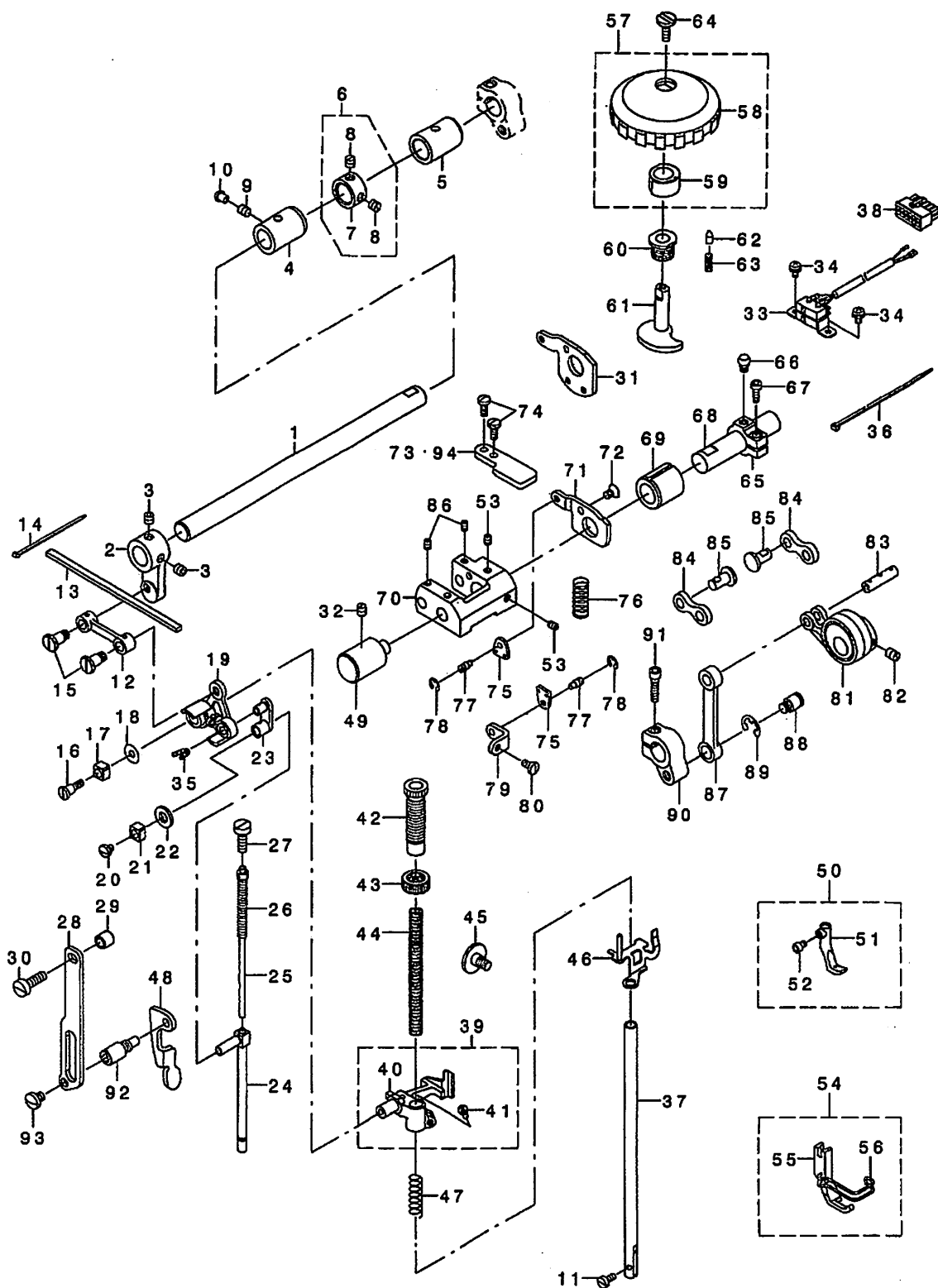
針棒揺動関係



REF. NO	NOTE	PART NO.	DESCRIPTION	ト ヲ メ イ	Qty
1		230-02009	NEEDLE BAR FRAME	ハリネウヨウトウウヂアイ	1
2		214-05204	HINGE STUD	ハリネウヨウトウウヂイタク	1
3		SS-8151150-TP	SCREW 15/64-28 L=10.5	トメネジ 15/64-28 L=10.5	1
4		228-14909	FELT	ウツタクキョウユフエルト	1
5		B1401-246-000	NEEDLE BAR	ハリネウ	1
6		B1411-057-0A0	NEEDLE BAR CONNECTION	ハリネウダキ	1
7		SS-7090910-SP	SCREW 9/64-40 L= 8.5	ワネヒラネジ 9/64-40 L=8.5	(1)
8		B1412-051-000	FELT	ハリネウダキフエルト	(1)
9		B1411-057-000	NEEDLE BAR CONNECTION	ハリネウダキ	(1)
10		SS-7080510-TP	SCREW 1/8-44 L=4.5	ワネヒラネジ 1/8-44 L=4.5	1
11		HC-3720016-00	NEEDLE SY3355 160	ハリ SY3355 160	1
12		214-38007	UPPER FEED BAR GUIDE	ウエケツリネウカイト	1
13		SS-7110910-TP	SCREW 11/64-40 L= 8.5	ワネヒラネジ 11/64-40 L=8.5	2
14		213-38702	ROCKING BASE GUIDE	ヨウトウウヂイフナイ	1
15		SS-7110830-SP	SCREW 11/64-40 L= 7.5	ワネヒラネジ 11/64-40 L=7.5	2
16		213-38603	ROCKING BASE GUIDE (B)	ハリネウヨウトウウヂイフナイ(B)	1
17		SS-6091022-TP	SCREW	ヒラネジ	2
18		213-38900	ROCKING SHAFT	ハリネウヨウトウウヂク	1
19		213-38801	ROCKING FRONT ARM	ハリネウヨウトウウヂソフウヂ	1
20		SH-8080802-TP	SCREW	トメネジ	2
21		B1410-771-000	STUD	ハリネウヨウトウウヂコウフウヂ(クミ)	1
22		B1414-232-000	SQUARE BLOCK	カクゴマ	1
23		213-39304	ROCKING SHAFT FRONT METAL	ハリネウヨウトウウヂクマエメタル	1
24	*	400-27746	BUSHING REAR	ハリネウヨウトウウヂウチメタル	1
25		228-14909	FELT	ウツタクキョウユフエルト	1
26		214-30053	ROCKING REAR ARM ASM.	ハリネウヨウトウウヂコウフウヂ(クミ)	1
27		214-30004	ROCKING REAR ARM	ハリネウヨウトウウヂコウフウヂ	(1)
28		SS-6152440-SP	SCREW 15/64-28 L=23.5	ヒラネジ 15/64-28 L=23.5	(1)
29		214-30103	ROCKING REAR ARM FELT	ハリネウヨウトウウヂコウフウヂフエルト	(1)
30		EA-9500B01-00	CABLE BAND	ソクセツハント	(2)
31		B1418-552-A00	NEEDLE THREAD GUIDE A	ハリネウイカケA	1

4. PRESSURE ADJUSTING & UPPER FEED MECHANISM COMPONENTS

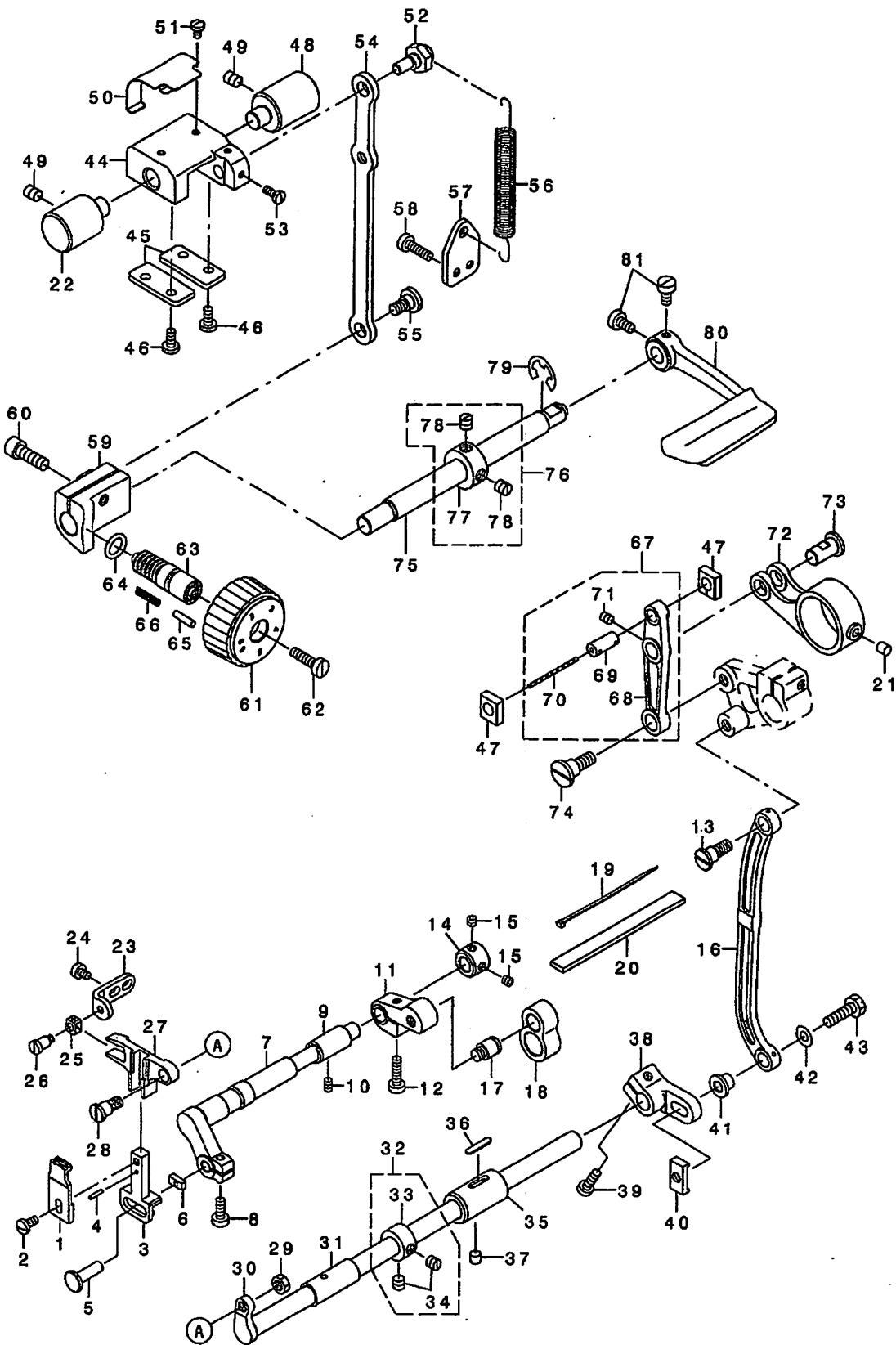
押え圧調節・上送り関係



REF. NO.	NOTE	PART NO.	DESCRIPTION	Qty
1		213-40401	UPPER FEED SHAFT	1
2		213-40500	UPPER FEED FRONT ARM	1
3		SS-8660612-TP	SCREW 1/4-40 L=6	2
4		213-41804	FRONT METAL	1
5		213-78302	FEED SHAFT METAL	1
6		229-04155	MAIN SHAFT THRUST COLLAR ASM.	1
7		229-04106	MAIN SHAFT THRUST COLLAR	(1)
8		SS-8660610-TP	SCREW 1/4-40 L=6	(2)
9		SS-8150710-SP	SCREW 15/64-28 L=7	1
10		TA-0550604-RO	RUBBER PLUG	1
11		SS-7091110-TP	SCREW 9/64-40 L=10.5	1
12	*	400-33026	UPPER FEED LINK	1
13		213-47109	FELT	1
14		EA-9500800-00	CLIP CV-70S	2
15		400-18340	SCREW	2
16		400-18339	SCREW	1
17		B1414-555-000	SLIDE BLOCK	1
18		WP-0501046-SC	WASHER 5 X 13 X 1	1
19	*	400-33028	TRIANGULAR LEVER ASM.	1
20		SS-7110510-SP	SCREW 11/64-40 L=5	1
21		B1414-555-000	SLIDE BLOCK	1
22		105-09701	FELT	1
23		400-18341	WALKING BAR DRIVING LINK	1
24	*	400-33033	WALKING BAR B	1
25		B1467-053-0A0	WALKING BAR ASM.	1
26		B1488-053-000	WALKING BAR SPRING	1
27		SS-8151780-SP	SCREW 15/64-28 L=17.0	1
28		214-06509	UPPER FEED GUIDE PLATE	1
29		262-25201	ROLLER	1
30		SS-6161920-SP	SCREW 15/64-28 L=19.0	1
31	01	214-38106	STOPPER PLATE B	1
32		SS-8150710-SP	SCREW 15/64-28 L=7	1
33	*	400-24852	VERTICAL DETECTOR SWITCH ASM.	1
34		SL-4040881-SC	SCREW M4 L=8	2
35		CQ-2520000-00	OIL WICK	0.02
36		EA-9500801-00	CABLE BAND	1
37		B1501-141-H00	PRESSER BAR	1
38	*02	HK-0346101-20	HOUSING 12P	1
39	*	400-33032	PRESSER BAR HOLDER A ASM.	1
40	*	400-33031	PRESSER BAR HOLDER A	(1)
41		SS-7110910-TP	SCREW 11/64-40 L=8.5	(1)
42		213-40806	PRESSER ADJUSTING SCREW	1
43		229-07604	PRESSER SPRING REGULATOR NUT	1
44		B1502-246-000	PRESSER SPRING	1
45		SD-0800481-SP	HINGE SCREW D=8 H=4.9	1
46		213-41151	THREAD RELEASE HOLDING PLATE	1
47		B1462-053-000	THREAD RELEASE SPRING	1
48		214-06103	PRESSER LIFTER LEVER	1
49		213-37803	FEED ADJUSTING BASE SUPPORT	1
50		214-44559	PRESSER INNER FOOT ASM.	1
51		214-44500	PRESSER INNER FOOT	(1)
52		SM-6040552-TP	SCREW M4 L=4.5	(1)
53		SM-8050602-TP	SCREW M5 L=6	2
54		214-44658	PRESSER FOOT ASM.	1
55		214-44609	PRESSER FOOT	(1)
56		214-44708	FINGER GUARD	(1)
57		107-74354	UPPER AND LOWER DIAL ASM.	1
58		107-74305	VERTICAL DIAL	(1)
59		107-74404	VERTICAL CAM	(1)
60		107-15100	VERTICAL DIAL SHAFT BUSHING	1
61		107-15601	VERTICAL ADJUSTING CAM	1
62		107-15704	VERTICAL DIAL PIN	1
63		B1528-527-00G	SPRING	1
64		SS-6110630-TP	SCREW 11/64-40 L=6	1
65		213-41607	VERTICAL ADJUSTING ARM	1
66		107-15308	FIN	1
67		SM-6051402-TP	SCREW M5X0.8 L=14	1
68		213-41508	VERTICAL CHANGE BASE SHAFT	1
69		107-18203	FEED SHAFT FRONT METAL	1
70		107-14202	VERTICAL CHANGE BELT	1
71	02	213-39601	UPPER FEED STOPPER PLATE (A)	1
72		SM-1050801-SR	SCREW M5 L=8	1
73	01	214-39205	UPPER FEED STOPPER PLATE	1
74		SS-7111120-TP	SCREW	2
75		107-13501	SPRING HOOK	2
76		107-16504	VERTICAL SHAFT SPRING	1
77		B3416-552-000	CONNECTING ROD HINGE SCREW	2
78		RE-0500000-KO	E-RING	2
79		213-39809	UPPER FEED DOG SPRING HOOK	1
80		SS-7110830-SP	SCREW 11/64-40 L=7.5	1
81		107-13786	ECCENTRIC ROD (SET)	1
82		SS-8660810-TP	SCREW 1/4-40 L=8	2
83		107-13808	CONNECTION LINK PIN B	1
84		107-14509	CONNECTION LINK B	2
85		107-14608	CONNECTION LINK B SUPPORT PIN	2
86		SM-8050602-TP	SCREW M5 L=6	2
87		213-40005	UPPER FEED LINK (B)	1
88		210-48707	HINGE SCREW	1
89		RE-0800000-KO	E-SHAPED SNAP RING (8MM)	1
90		213-40302	UPPER FEED REAR ARM (B)	1
91		SM-6052002-TP	SCREW M5 L=20	1
92		214-06608	GUIDE PLATE SPACER	1
93		SS-7150740-SP	SCREW 15/64-28 L=7	1
94	02	213-39700	UPPER FEED STOPPER PLATE (B)	1
		NOTE (注記)	01.....FOR LS-1342-7 02.....FOR LS-1342	LS-1342-7用 LS-1342用

5. FEED MECHANISM COMPONENTS

送り関係



REF. NO	NOTE	PART NO.	DESCRIPTION	Qty
1		214-35102	FEED DOG	1
2		SS-7110840-SP	SCREW 11/64-40 L=7.8	1
3		214-28008	FEED BASE	1
4		PS-0200102-KH	SPRING PIN 2.0 X 10	1
5		214-28107	FEED BASEPIN	1
6		B1652-470-000	FEED DRIVING ROCKER BLOCK	1
7		214-28006	VERTICAL FEED SHAFT	1
8		SS-6121220-TP	SCREW 3/16-28 L=11.5	1
9		214-29501	VERTICAL FEED SHAFT METAL	1
10		SS-8110710-SP	SCREW 11/64-40 L=6.5	1
11		214-28105	VERTICAL FEED ARM	1
12		SS-6121850-TP	SCREW 3/16-28 L=18	1
13		SD-0800701-TP	HINGE SCREW D=9 H=7	1
14		214-29709	VERTICAL FEED THRUST COLLAR	1
15		SH-8050402-TP	SCREW	2
16		10Z-05201	NEEDLE BAR FRAME ROD	1
17		210-48707	HINGE SCREW	1
18		214-29204	VERTICAL FEED ROD	1
19		EA-9500802-00	CABLE BAND 150	1
20		214-29600	VERTICAL FEED ROD FELT	1
21		213-87402	HORIZONTAL FEED ROD OIL FELT	1
22		214-30400	FEED ADJUSTER SUPPORT	1
23		214-27901	HORIZONTAL FEED BASE SUPPORT	1
24		SS-6110610-TP	SCREW 11/64-40 L=6	2
25		B1414-232-000	SQUARE BLOCK	1
26		SD-0840752-TP	HINGE SCREW D=6.35 H=7.5	1
27		214-27802	HORIZONTAL FEED BASE	1
28		SD-0750701-SP	HINGE SCREW D=7.94 H=7	1
29		KS-6660430-SP	NUT 1/4-40	1
30		214-27604	HORIZONTAL FEED SHAFT	1
31		B1607-246-000	BUSHING, FRONT	1
32		CS-111101C-SH	THRUST COLLAR ASH, D=11.11 W=10	1
33		CS-1111019-SH	THRUST COLLAR D=11.11 W=10	(1)
34		SS-8660610-TP	SCREW 1/4-40 L=6	(2)
35		214-27703	HORIZONTAL FEED SHAFT D	1
36		B1806-038-000	OIL FELT	1
37		SS-8150510-TP	SCREW 15/64-28 L=4.7	1
38		214-28305	HORIZONTAL FEED ARM	1
39		SS-6121610-TP	SCREW 3/16-28 L=15.5	1
40		214-28503	HORIZONTAL FEED ARM STOPPER	1
41		214-28404	HORIZONTAL FEED ARM ROD	1
42		WF-0621016-SH	WASHER	1
43		SS-9152130-CP	SCREW 15/64-28 L=20.5	1
44		213-37506	FEED ADJUSTING BASE	1
45		213-37506	FEED ADJUSTING BASE	2
46		SS-7110910-TP	SCREW 11/64-40 L=8.5	4
47		213-37407	SQUARE BLOCK	2
48		213-37803	FEED ADJUSTING BASE SUPPORT	1
49		SS-8150822-TP	SCREW 15/64-28 L=8	2
50		213-38306	FELT SUPPORT	1
51		SS-7090810-SP	SCREW 9/64-40 L=6	2
52		213-37802	ECCENTRIC PIN	1
53		SS-7090910-TP	SCREW 9/64-40 L=8.5	2
54		213-37308	FEED ADJUSTING ROD	1
55		SD-0800402-TP	HINGE SCREW D=8 H=4	1
56		213-37605	SPRING	1
57		213-38009	SPRING HOOK	1
58		SS-6111610-SP	SCREW 11/64-40 L=16	2
59		214-30202	FEED ADJUSTING	1
60		SN-6061802-TP	SCREW #6 L=18	1
61		214-30301	FEED ADJUSTING DIAL	1
62		SS-6121860-SP	SCREW 3/16-28 L=18	1
63		229-11804	FEED REGULATOR SCREW	1
64		RO-0922702-00	RUBBER RING	1
65		229-12000	FEED REGULATOR PIN	1
66		229-12109	FEED REGULATOR PIN SPRING	1
67		213-36656	FEED LINK ASH.	1
68		213-36607	FEED LINK	(1)
69		B1418-761-000	CONNECTING FORKED LINK PIN	(1)
70		QQ-2020000-00	OIL WICK	(0.04)
71		SN-8050612-TP	SCREW #5X6	(1)
72		213-36706	FEED ROD A	1
73		213-38207	FEED LINK PIN	1
74		SD-1000801-SH	HINGE SCREW D=10 H=8	1
75		213-36300	BACKWARD FEED LEVER SHAFT	1
76		CS-1201010-SH	THRUST COLLAR ASH, D=12 W=10	1
77		CS-1201011-SH	THRUST COLLAR D=12 W=10	(1)
78		SS-8660610-TP	SCREW 1/4-40 L=6	(2)
79		RE-0900000-KO	E-RING 9	1
80		213-88004	REVERSE FEED ROCK SHAF	1
81	01	SS-6120930-TP	SCREW 3/16-28 L=9	2

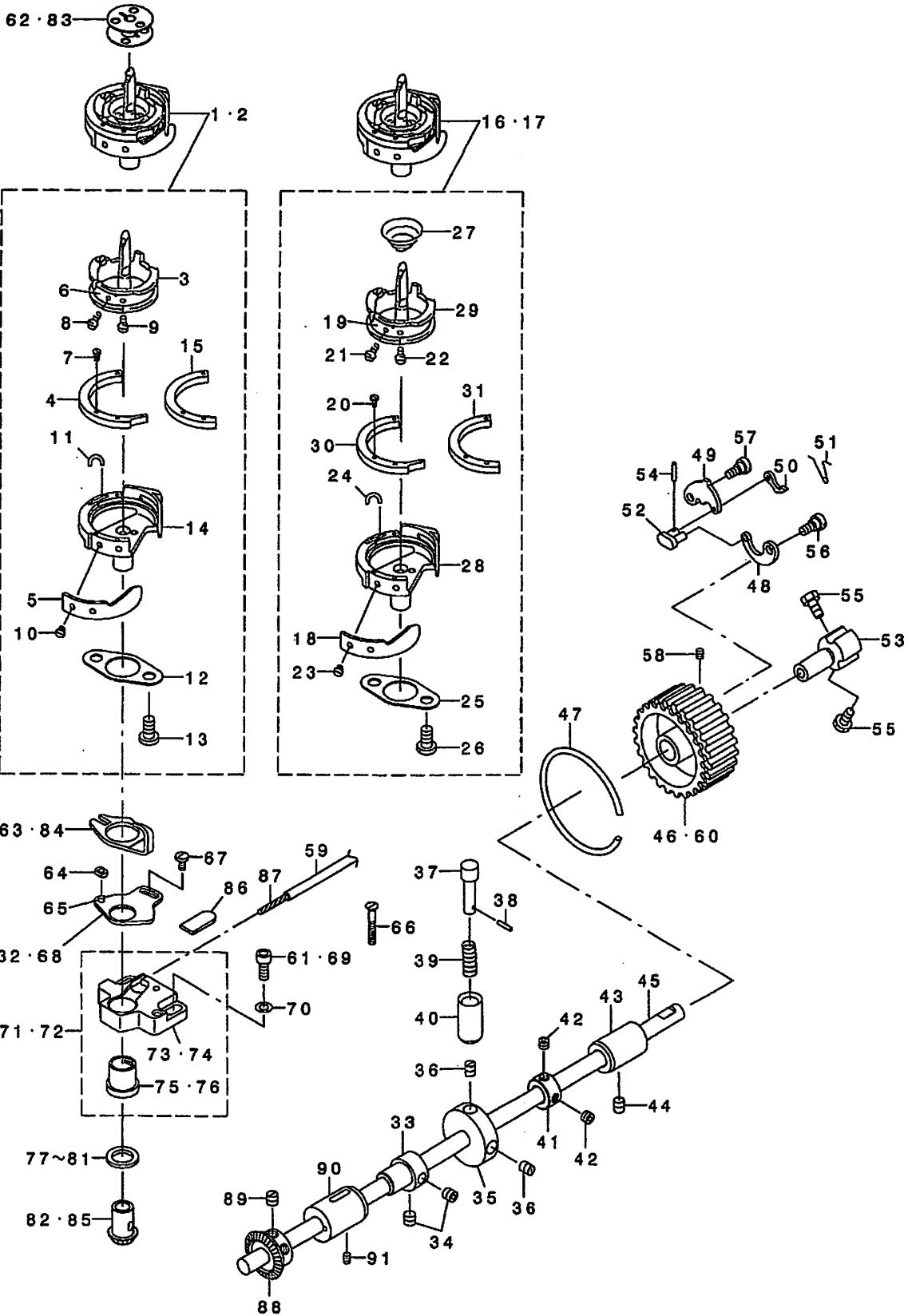
NOTE (注記)

01....FOR LS-1342

LS-1342用

6. HOOK SHAFT & LOWER SHAFT COMPONENTS

釜軸・下軸関係



REF. NO	NOTE	PART NO.	DESCRIPTION	Qty
1	03	214-31457	LATCH HOOK ASM.	1
2	05	214-35854	LATCH HOOK ASM.	1
3		214-35953	LATCH INNER HOOK ASM.	1
4	03	230-26008	INNER HOOK PRESSER WITH HORN	(1)
5		214-41803	NEEDLE GUARD	(1)
6		214-42207	TENSION SPRING	(1)
7		107-23104	PRESSER SETSCREW	(1)
8		214-42306	TENSION SPRING	(3)
9		214-42405	TENSION SPRING SETSCREW	(1)
10		228-14008	SCREW	(2)
11		230-25404	FELT	(1)
12		231-02403	NEEDLE GUARD	(1)
13		231-02809	NEEDLE GUARD SETSCREW	(1)
14		214-35508	HOOK	(2)
15	05	214-35706	INNER HOOK PRESSER	(1)
16	02	214-41753	THREAD TRIMMER LATCH HOOK ASM.	(1)
17	04	214-35458	THREAD TRIMMER LATCH HOOK ASM.	1
18		214-41803	NEEDLE GUARD	1
19		107-22908	TENSION SPRING	(1)
20		107-23104	PRESSER SETSCREW	(1)
21		230-26800	ADJUSTING SCREW	(3)
22		230-26701	SCREW	(1)
23		228-14008	SCREW	(1)
24		230-26404	FELT	(2)
25		231-02403	NEEDLE GUARD	(1)
26		231-02809	NEEDLE GUARD SETSCREW	(2)
27		230-27402	IDLE PREVENTION SPRING	(1)
28		214-35508	HOOK	(1)
29		214-35656	LATCH INNER HOOK ASM.	(1)
30	02	230-26008	INNER HOOK PRESSER WITH HORN	(1)
31	04	214-35706	INNER HOOK PRESSER-	(1)
32	02	214-37702	ADJUSTING PLATE	1
33		214-29402	VERTICAL FEED CAM (0.6)	1
34		SS-8660612-TP	SCREW 1/4-40 L=6	1
35		B1301-340-000	SAFETY CLUTCH DISK	2
36		SS-8150710-SP	SCREW 15/64-28 L=7	2
37		212-23409	SAFETY CLUTCH PUSH BUTTON	1
38		PS-0200102-KR	SPRING PIN 2.0 X 10	1
39		B1639-051-000	SPRING	1
40		212-23508	PUSH BUTTON CYLINDER	1
41		231-02700	LOWER SHAFT BRUSH HOLDER	1
42		SS-8150432-TH	SCREW 15/64-28 L=4	2
43		214-27307	LOWER SHAFT METAL, REAR	1
44		SS-8150710-7P	SCREW 15/64-28 L=7	1
45		214-27208	LOWER SHAFT	1
46	01	213-33505	LOWER SPROCKET	1
47		B1214-019-000	SPROCKET RING	1
48		B1305-055-000-A	SAFETY CLUTCH SPRING	1
49		B1307-055-000	SAFETY CLUTCH HOOK	1
50		B1308-055-000	SAFETY CLUTCH COUNTER-HOOK	1
51		B1309-055-000	COUNTER-HOOK SPRING	1
52		B1310-055-000	SAFETY CLUTCH SMALL LINK	1
53		105-03805	SAFETY BASE	1
54		B1314-055-000	SAFETY CLUTCH SMALL LINK PIN	1
55		SS-6661110-SP	SCREW 1/4-40 L=11	2
56		SD-0640322-TP	HINGE SCREW D=6.35 H=3.2	1
57		SD-0640322-TP	HINGE SCREW D=6.35 H=3.2	1
58		SS-8090540-SP	SCREW 9/64-40 L=5	1
59		BT-0500300-EA	OIL TUBE	1
60		214-41605	LOWER SPROCKET	0.05
61	02	SM-6051002-1P	SCREW M5X0.8 L=10	1
62	03	B9117-201-000	BOBBIN	1
63	+03	231-02601	INNER HOOK GUIDE	1
64		B1827-248-000	SLIDE BLOCK	1
65		B1826-246-000	SLIDE BLOCK PIN	1
66		SS-1092810-SP	SCREW 9/64-40 L=25.4	1
67		SS-7090710-SP	SCREW 9/64-40 L=6.8	1
68	03	212-31204	ADJUSTING PLATE	1
69	03	SM-6051202-TP	SCREW M5X0.8 L=12	2
70		WP-0520656-SA	WASHER 5.2X9.5X0.6	2
71	+03	400-29253	HOOK SHAFT BASE ASM.	1
72	+02	400-29255	HOOK SHAFT BASE ASM.	1
73	+03	400-29250	HOOK SHAFT BASE	(1)
74	+02	400-29252	HOOK SHAFT BASE	(1)
75	+03	400-29246	HOOK SHAFT METAL	(1)
76	+02	400-29248	HOOK SHAFT METAL	(1)
77	01	B1820-246-000	WASHER	(1)
78	01	B1820-246-00A	WASHER A	1
79		B1820-246-00B	WASHER B	1
80	01	B1820-246-00C	WASHER C	1
81	01	B1820-246-00D	WASHER	1
82	03	212-27301	HOOK SHAFT GEAR	1
83	02	107-56603	ALUMINUM BOBBIN (DOUBLE-CUT)	1
84	02	231-02801	INNER HOOK GUIDE	1
85	02	231-02205	HOOK SHAFT BEVEL GEAR	1
86		214-31200	HOOK SHAFT LUBRICATION FELT	1
87		CQ-2020000-00	OIL WICK	0.15
88		B1836-246-000-A	LOWER SHAFT BEVEL GEAR	1
89		SS-8660612-TP	SCREW 1/4-40 L=6	3
90		B1803-246-000	BUSHING, INTERMEDIATE	1
91	*	SS-8110520-TP	SCREW 11/64-40 L=4.5	1

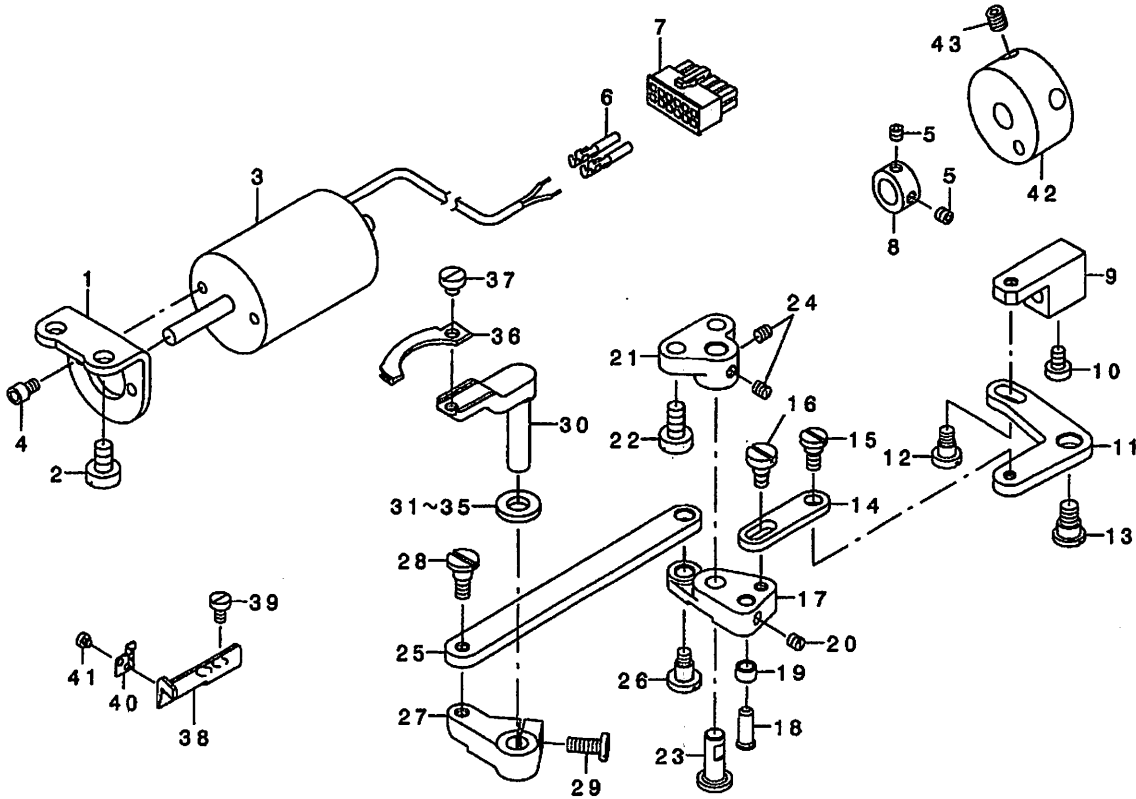
NOTE (注記)

- 01....SELECTIVE PARTS
- 02....FOR LS-1342-7
- 03....FOR LS-1342
- 04....FOR LS-1342-7(OPTIONAL PARTS)
- 05....FOR LS-1342(OPTIONAL PARTS)

- 選択部品
- LS-1342-7用
- LS-1342用
- LS-1342-7用 (オプション部品)
- LS-1342用 (オプション部品)

7. THREAD TRIMMER COMPONENTS (FOR LS-1342-7)

糸切り関係 (LS-1342-7用)



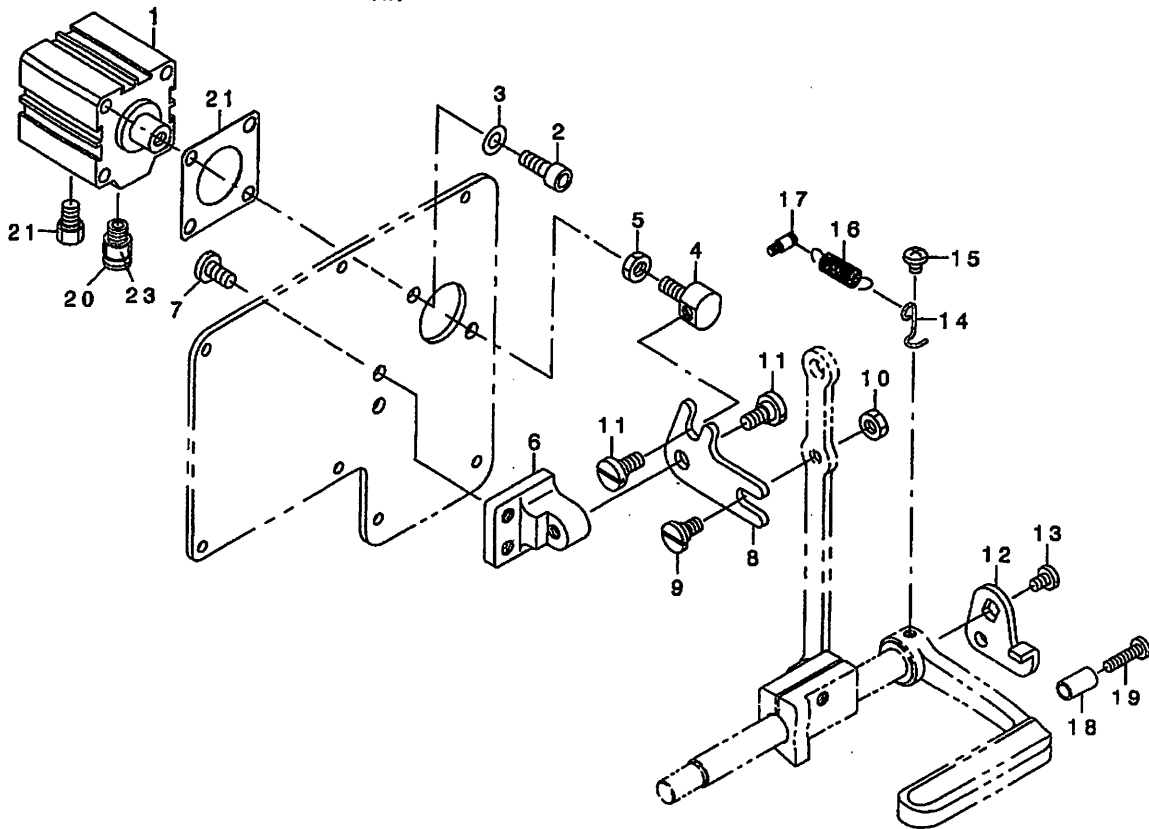
REF. NO	NOTE	PART NO.	DESCRIPTION	トヨタ	Qty
1		214-39005	SOLENOID FITTING PLATE	ソレノイド/11トリアイ	1
2		SS-6151040-SP	SCREW 15/64-28 L=10	ビス 15/64-28 L=10	2
3		231-04201	THREAD CUTTING SOLENOID	ソレノイド	1
4		SM-6040602-TP	SCREW M4 L=6	ワザカワネ 4 M4X0.7 L=6	2
5		SS-8110422-TP	SCREW 11/64-40 L=4	ビス 11/64-40 L=4	2
6	*	HK-0348400-0B	FIN CONTACT	フィニコンタクト	2
7	*	HK-0346101-20	HOUSING 12P	ハウジング 12P	1
8		CS-0850816-SH	THRUST COLLAR D=9.5 W=8	スラストコラー D=9.5 W=8	1
9		214-39104	THREAD TRIMMER SOLENOID ARM	ソレノイド/11トア	1
10		SS-6110710-TP	SCREW 11/64-40 L=6.5	ビス 11/64-40 L=6.5	2
11		214-39203	THREAD TRIMMER SOLENOID LINK	ソレノイド/11トリンク	1
12		SD-0600452-TP	HINGE SCREW D=6 H=4.5	クワンス D=6 H=4.5	1
13		SD-0790451-SP	HINGE SCREW D=7.94 H=4.5	クワンス D=7.94 H=4.5	1
14		214-39302	SOLENOID CONNECTING LINK	ソレノイド/11トクワンス	1
15		SD-0600352-SP	HINGE SCREW	クワンス	1
16		SD-0800321-SP	HINGE SCREW D=6 H=3.2	クワンス D=6 H=3.2	1
17		214-39401	FOLLOWER ARM	フョウアーム	1
18		214-39500	CAM ROLLER SHAFT	カムローラシャフト	1
19		214-40508	THREAD TRIMMER CAM ROLLER	ソレノイドカムローラ	1
20		SS-8110410-TP	SCREW 11/64-40 L=3.5	ビス 11/64-40 L=3.5	1
21		214-39609	FOLLOWER BASE	フョウベース	1
22		SS-6151210-SP	SCREW 15/64-28 L=12	ビス 15/64-28 L=12	2
23		214-39708	FOLLOWER SHAFT	フョウシャフト	1
24		SS-8110520-TP	SCREW 11/64-40 L=4.5	ビス 11/64-40 L=4.5	2
25		214-39807	THREAD TRIMMER LINK	ソレノイドリンク	1
26		SD-0640631-TP	HINGE SCREW D=6.35 H=6.3	クワンス D=6.35 H=6.3	1
27		214-39906	MOVING KNIFE ARM	トウメカサ	1
28		SD-0640451-TP	HINGE SCREW D=6.35 H=4.5	クワンス D=6.35 H=4.5	1
29		SS-6121210-SP	SCREW 3/16-28 L=12	ビス 3/16-28 L=12	1
30		214-40003	MOVING KNIFE BASE	トウメカサベース	1
31	01	B1853-512-00A-A	HOOK SHAFT WASHER, A	フックシャフトワッシャー A	1
32	01	B1853-512-00B-A	HOOK SHAFT WASHER, B	フックシャフトワッシャー B	1
33		B1853-512-00C-A	HOOK SHAFT WASHER, C	フックシャフトワッシャー C	1
34	01	B1853-512-00D	HOOK SHAFT WASHER	フックシャフトワッシャー	1
35	01	B1853-512-00E	HOOK SHAFT WASHER	フックシャフトワッシャー	1
36		214-40607	MOVING KNIFE	トウメカ	1
37		SS-6110480-SP	SCREW 11/64-40 L=4.3	ビス 11/64-40 L=4.3	1
38		214-40102	FIXING KNIFE	クワイフ	1
39		SS-6090620-TP	SCREW	ビス	2
40		214-40201	CLAMP PLATE	クランプ板	1
41		SS-6060220-SP	SCREW 3/32-56 L=2.0	ビス 3/32-56 L=2	2
42		214-40300	THREAD TRIMMER CAM	ソレノイドカム	1
43		SS-8660612-TP	SCREW 1/4-40 L=6	ビス 1/4-40 L=6	2

NOTE (注記) 01....SELECTIVE PARTS

選択部品

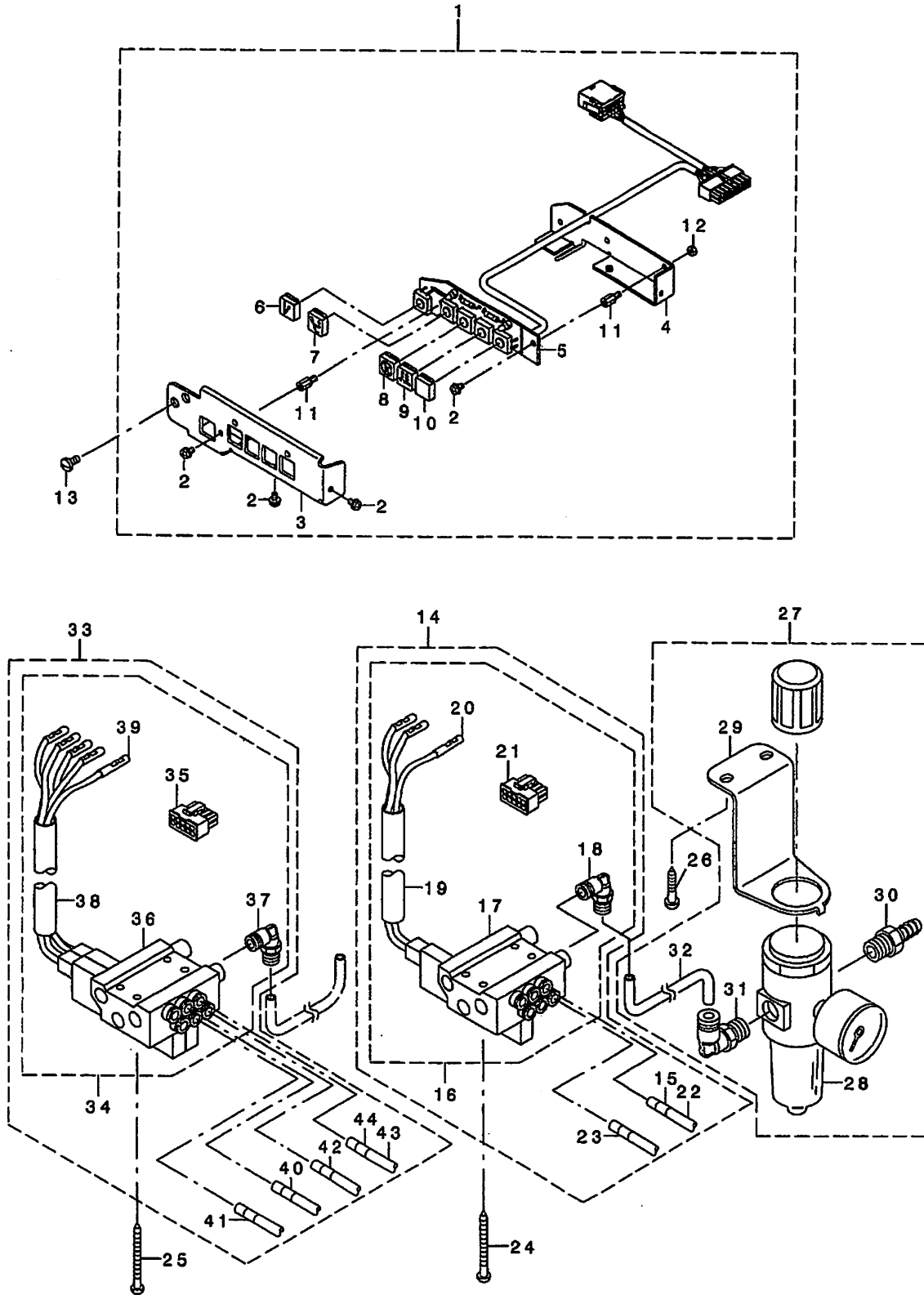
8. AUTOMATIC BACK COMPONENTS (FOR LS-1342-7)

自動バック関係 (LS-1342-7用)



REF. NO	NOTE	PART NO.	DESCRIPTION	キ ヲ メ イ	Qty
1		PA-3201502-00	JIG CYLINDER	ｼﾞｸﾞ ﾘﾘﾝﾀﾞ	1
2		SM-6061602-TP	SCREW M6 L=16	ﾛｯｸｶｸﾞｱﾅﾀﾞ ﾚﾙﾄ	2
3		WP-0641601-SD	WASHER M6	ﾋﾗｼﾞ ﾎﾞ ﾏﾞ ﾆ ﾐｶ ﾎﾞ ﾕﾏﾙ M6	2
4		213-48602	CYLINDER CONNECTING SCREW	ｼﾘﾝﾀﾞ ﾚﾚﾝｸﾞﾜｯｼﾞ	1
5		NM-6060003-SC	NUT M6	ﾛｯｸｶｸﾞﾅｯﾄ M6	1
6		213-48503	FITTING BASE	ｷﾞ ﾕｸﾞｵｸﾞﾘﾘﾝｸﾄﾘｯｸﾞﾀﾞ ﾐ	1
7		SS-7151210-SP	SCREW 15/64-28 L=12	ﾏﾙﾋﾞﾗﾆｼﾞ 15/64-28 L=12	2
8		213-48701	BACKWARD FEED LINK	ｷﾞ ﾕｸﾞｵｸﾞﾘﾘﾝｸ	1
9		SD-0800402-TP	HINGE SCREW D= 8 H= 4	ﾀﾞ ﾉﾆｼﾞ D=8 H=4	1
10		NS-6150430-SP	NUT 15/64-28	ﾛｯｸｶｸﾞﾅｯﾄ 15/64-28	1
11		SD-0800352-SP	HINGE SCREW D= 8 H= 3.5	ﾀﾞ ﾉﾆｼﾞ D=8 H=3.5	2
12		226-56102	REVERSE FEED LINK, (1)	ｷﾞ ﾕｸﾞｵｸﾞﾘﾘﾝｸ(1)	1
13		SS-7120760-SP	SCREW 3/16-28 L= 7.0	ﾏﾙﾋﾞﾗﾆｼﾞ 3/16-28 L=7	1
14		226-56003	SPRING SUSPENSION	ﾚﾊﾞ ﾚﾊﾞ ﾆｶ	1
15		SS-4120615-SP	SCREW 3/16-28 L=6	ﾀﾞ ﾉﾆｼﾞ 3/16-28 L=6	1
16		135-15606	SPRING	ｲﾄｷﾘ ﾎｼﾞ ﾖｶﾙ ﾓﾄ ﾉﾊ ﾆ	1
17		101-20004	SPRING SUSPENSION	ｷﾞ ﾕｸﾞｵｸﾞﾘﾚﾊﾞ ﾚ ﾆ ﾆｶ	1
18		229-52501	BACK LEVER STOPPER	ﾊﾞ ﾉｸﾞﾚﾊﾞ ﾚ ﾉｯﾄ	1
19		SS-7111810-SP	SCREW 11/64-40 L=18	ﾏﾙﾋﾞﾗﾆｼﾞ 11/64-40 L=18	1
20		PJ-3010651-04	HALF UNION	ｽﾄﾚｰﾄ	1
21		PX-0151010-00	MUFFLER	ﾏﾌﾗ	1
22		213-49105	CYLINDER PACKING	ｼﾘﾝﾀﾞ ﾆ ﾉｯｷﾝ	1
23		HX-0029500-00	WIRE MARK(1)	ﾜｲﾔｰ ﾏｰｸ(1)	1

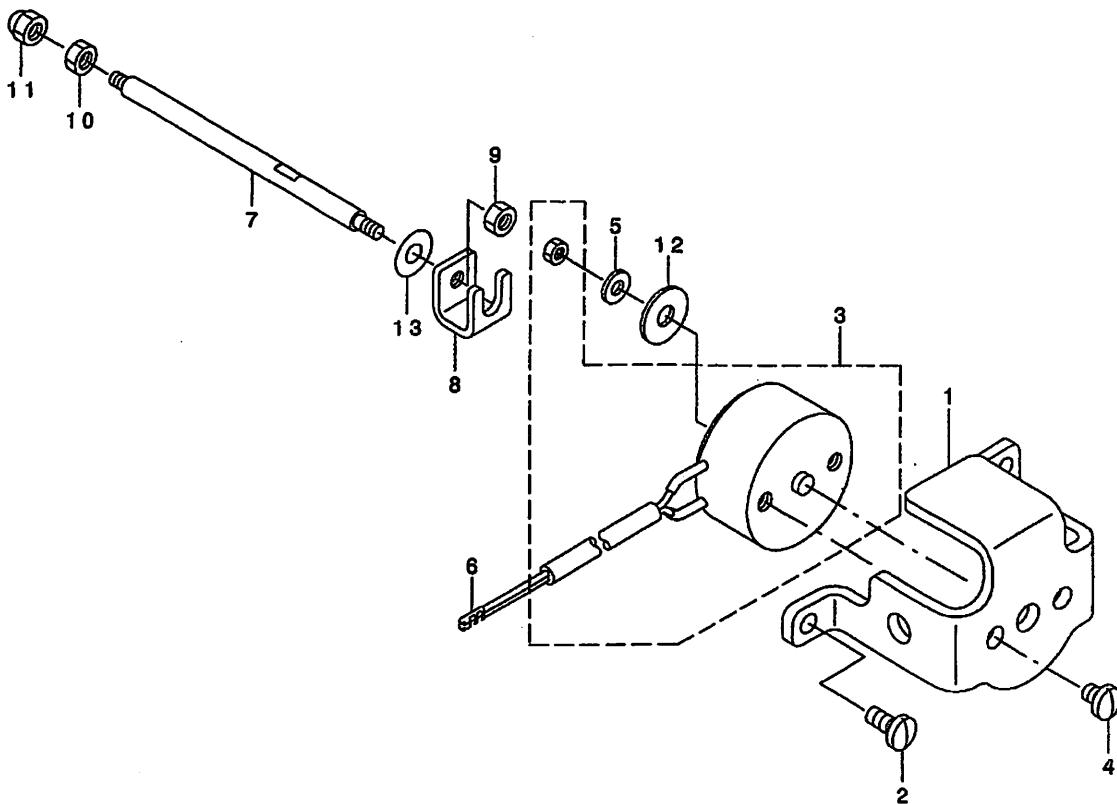
9. CONTROL DEVICE COMPONENTS (FOR LS-1342-7)
 制御装置関係 (LS-1342-7用)



REF. NO	NOTE	PART NO.	DESCRIPTION	品名	Qty.
1	*	400-24849	5RANGE SWITCH ASM.	ゴレンスイッチ(クミ)	1
2		SL-4030631-SC	SCREW M3X6	サカネツキナハコネツ M3 L=6	(4)
3		214-42603	SWITCH COVER	スイッチカバー	(1)
4		214-42702	SWITCH CIRCUIT FITTING BASE	スイッチキハントリツクタイ	(1)
5	*	400-24848	5RANGE SWITCH SUB(A) ASM.	ゴレンスイッチキハソA(クミ)	(1)
6		214-42900	KEY TOP A	キートツア A	(1)
7		214-43007	KEY TOP B	キートツア B	(1)
8		214-43106	KEY TOP C	キートツア C	(1)
9		214-43205	KEY TOP D	キートツア D	(1)
10		214-43809	KEY TOP F	キートツア F	(1)
11		HX-0035400-ON	SPACER	スハサ	(4)
12		NM-6030001-SC	NUT M3	ワツカクナツ M3X0.5 1ツ	(3)
13		SS-7110840-SP	SCREW 11/64-40 L=7.8	マルヒラネツ 11/64-40 L=7.8	2
14	*	400-24964	AIR APPARATUS (A) ASM.	エアソウチA(クミ)	1
15		HX-0029500-00	WIRE MARK(1)	ワイヤマーク(1)	(2)
16	*	400-24856	ELECTROMAGNETIC VALVE (A) ASM.	デソツアハソA(クミ)	(1)
17		GAK-A2302A00	ELECTROMAGNETIC VALVE A	デソツアハソA	(1)
18		GAK-29010000	ELBOW B	クイツクツキテB(エルホ)	(1)
19		GAK-A1503000	INSULATION TUBE	セソエンチューブ	(0.25)
20	*	HK-0346400-0A	TERMINAL, FEMALE	メスタミナルハラ	(3)
21	*	HK-0346101-00	10P CONNECTOR	ハウソソク 10P	(1)
22		BT-0600401-EB	TUBE	チューブ	(2)
23		HX-0029500-0C	WIRE MARK(4)	ワイヤマーク(4)	(2)
24		SK-3415001-SE	SCREW D=4.1 L=50	マルモクネツ D=4.1 L=50	4
25		SK-3415001-SE	SCREW D=4.1 L=50	マルモクネツ D=4.1 L=50	4
26		SK-3482501-SE	WOOD SCREW D=4.8 L=25	マルモクネツ D=4.8 L=25	2
27		GAK-A23030A0	FILTER REGULATOR ASM.	フィルタレキユレタ(クミ)	1
28		GAK-A2303000	FILTER REGULATOR	フィルタレキユレタ	(1)
29		GAK-A2304000	REGULATOR FITTING PLATE	レキユレタトリツクイタ	(1)
30		GAK-29011000	NIPPLE	エアツキテ	(1)
31		GAK-29009000	ELBOW	クイツクツキテA(エルホ)	(1)
32		BT-0600401-EB	TUBE	チューブ	(1)
33	*	400-24966	AIR APPARATUS (C) ASM.	エアソウチC(クミ)	1
34	*	400-24858	ELECTROMAGNETIC VALVE (C) ASM.	デソツアハソC(クミ)	(1)
35	*	HK-0346101-00	10P CONNECTOR	ハウソソク 10P	(1)
36		GAK-A2302C00	ELECTROMAGNETIC VALVE C	デソツアハソC	(1)
37		GAK-29010000	ELBOW B	クイツクツキテB(エルホ)	(1)
38		GAK-A1503000	INSULATION TUBE	セソエンチューブ	(1)
39	*	HK-0346400-0A	TERMINAL, FEMALE	メスタミナルハラ	(5)
40		HX-0029500-0A	WIRE MARK(2)	ワイヤマーク(2)	(2)
41		HX-0029500-0B	WIRE MARK(3)	ワイヤマーク(3)	(2)
42		HX-0029500-0C	WIRE MARK(4)	ワイヤマーク(4)	(2)
43		BT-0600401-EB	TUBE	チューブ	(4)
44		HX-0029500-00	WIRE MARK(1)	ワイヤマーク(1)	(2)

10. THREAD RELEASE COMPONENTS (FOR LS-1342-7)

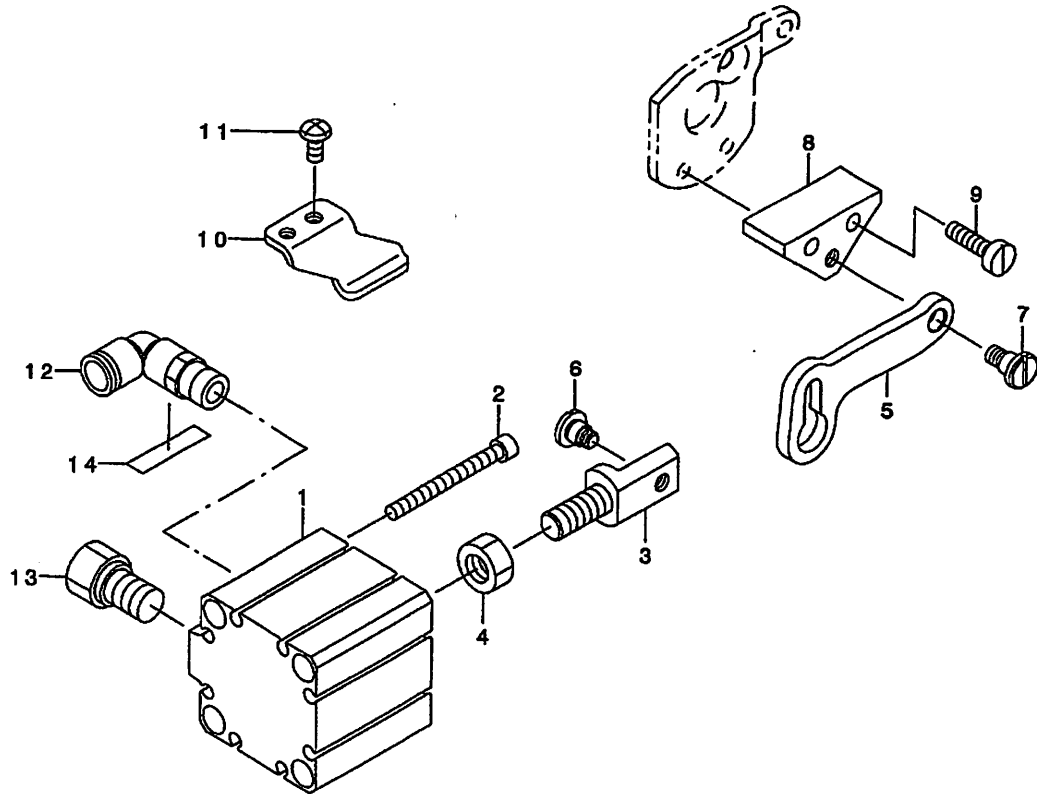
糸ゆるめ関係 (LS-1342-7用)



REF. NO	NOTE	PART NO.	DESCRIPTION	ヒヨメイ	Qty
1		214-41407	SOLENOID FITTING PLATE	ソレノイドトリツケイタ	1
2		SS-7110910-TP	SCREW 11/64-40 L= 8.5	マルヒラネツ 11/64-40 L=8.5	3
3		213-63106	TENSION RELEASE SOLENOID	イトユルメソレノイド	1
4		SS-7110570-SP	SCREW 11/64-40 L= 4.8	マルヒラネツ 11/64-40 L=4.8	2
5		WP-0371016-SD	WASHER 3.7X8X1	ヒラサガネ 3.7X8X1	1
6	*	HK-0346400-OB	PIN CONTACT	ピンコンタクト	2
7		214-41209	TENSION RELEASE ROD	イトユルメネウ	1
8		214-41308	COUPLING	カップリンク	1
9		NM-6040001-SN	NUT M4X0.7	6カクナツト M4	1
10		NM-6040001-SN	NUT M4X0.7	6カクナツト M4	1
11		NM-7040062-SB	NUT M4	ロツカクアクロナツト M4	1
12		WP-0501046-SC	WASHER 5 X 13 X 1	ヒラサガネ 5X13X1	1
13		WP-0482086-SD	WASHER 4.8X11.5X2	ヒラサガネ 4.8X11.5X2	1

11. DL DEVICE COMPONENTS (FOR LS-1342-7)

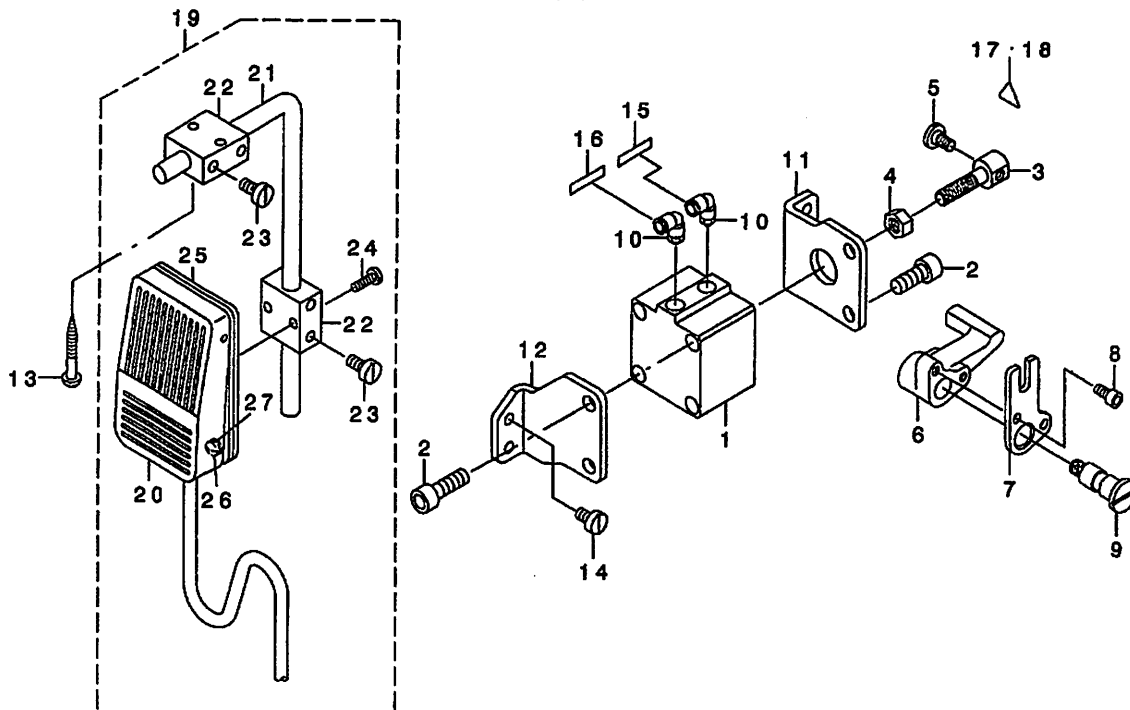
DL装置関係 (LS-1342-7用)



REF. NO	NOTE	PART NO.	DESCRIPTION	とよめい	Qty
1		PA-3202001-00	JIG CYLINDER	ジグ シリンダ	1
2		SM-6044002-TP	SCREW	ロツカクアナボ ルト	2
3		214-38403	CYLINDER CONNECTING SCREW	シリンダ -レンケツネジ	1
4		NM-6080721-SE	NUT M8	ロツカクナツト M8	1
5		214-38502	MUTUAL VERTICAL LINK	コウゴ ショウカ リンク	1
6		SD-0600403-TP	HINGE SCREW	ウツネクリア -リ タ ソネツ	1
7		SD-0600454-TP	SHOULDER SCREW	タ ソネツ D=6 H=4.5	1
8		214-38601	MUTUAL VERTICAL LINK SPASER	コウゴ ショウカ リンクスパ -サ	1
9		SS-6111610-SP	SCREW 11/64-40 L=16	ヒラネツ 11/64-40 L=16	2
10		214-38700	MUTUAL VERTICAL LINK SUPPORT	コウゴ ショウカ リンクササエ	1
11		SS-4110815-SP	SCREW 11/64-40 L=8	ナハ ネツ 11/64-40 L=8	2
12		PJ-3040651-02	ELBOW	エルボ	1
13		PX-0151010-00	MUFFLER	マフラ	1
14		HX-0029500-0C	WIRE MARK(4)	ワイヤ-マーク(4)	1

12. AUTOMATIC HAND LIFTER (OPTION) COMPONENTS (FOR LS-1342-7)

自動押え上げ関係 (オプション) (LS-1342-7用)



REF. NO	NOTE	PART NO.	DESCRIPTION	とよみ	Qty
1		PA-4001501-00	AIR CYLINDER	エアシリンダ	1
2		SM-6082002-TP	SCREW M8 L=20	ロツカクアナボ' ルト	4
3		213-56506	CYLINDER CONNECTING SCREW	シリンダ' レンケツネツ'	1
4		NM-6080001-SE	NUT M8	ロツカクナツト M8 1ツ	1
5		SD-0720331-SP	HINGE SCREW D= 7.24 H= 3.3	ダ' シネツ' D=7.24 H=3.3	1
6		213-56605	LEVER A	ツ' ト' ウオツエアケ' レハ' -A	1
7		213-56803	LEVER B	ツ' ト' ウオツエアケ' レハ' -B	1
8		SM-6061002-TP	SCREW M5X0.8 L=10	ロツカクアナボ' ルト M5X0.8 L=10	2
9		213-56704	SHAFT	ツ' ト' ウオツエアケ' レハ' -ツ' ク	1
10		PJ-3040651-02	ELBOW	エルボ'	2
11		213-56308	CYLINDER STAY(FRONT)	シリンダ' ステイ(マエ)	1
12		213-56407	CYLINDER STAY(REAR)	シリンダ' ステイ(ウシロ)	1
13		SK-3514000-SC	WOOD SCREW D=5.1 L=40	マルモクネツ' D=5.1 L=40	2
14		SS-6151040-SP	SCREW 15/64-28 L=10	ヒラネツ' 15/64-28 L=10	4
15		HX-0029500-0A	WIRE MARK(2)	ワイヤ-マ-ク(2)	1
16		HX-0029500-0B	WIRE MARK(3)	ワイヤ-マ-ク(3)	1
17	01	CM-3002000-B1	LABEL(16)	ハサミコミチュウイテ-ル(16)	1
18	02	CM-3002000-01	ATTENTION SEAL	ユビ' カ' チュウイテ-ル(16)	1
19	*	400-25036	KNEE SWITCH ASM.	オツエアケ' ヒツ' スイツチ(クミ)	1
20	*	400-25035	KNEE SWITCH ASM.	ヒツ' スイツチ(クミ)	(1)
21		HAT-80231T00	DRIVING BAR, T002	スイツチ シツ' シツ' (T002)	(1)
22		HAT-80230T00	KNEE SWITCH SUPPORT BASE	スイツチ シツ' タ' イ (T002)	(2)
23		SS-6151220-SP	SCREW 15/64-28 L=11.5	ヒラネツ' 15/64-28 L=11.5	(4)
24		SS-7111410-SP	SCREW 11/64-40 L=14	マルヒラネツ' 11/64-40 L=14	(2)
25	*	HAT-80232T00	KNEE SWITCH SUPPORT PLATE	ヒツ' スイツチ トリツクイタ	(1)
26	*	SS-7110710-SL	SCREW 11/64-40 L=7.0	マルヒラネツ' 11/64-40 L=7	(4)
27	*	WP-0480856-SP	WASHER 4.8X8.4X0.8	ヒラツ' ガ' ネ 4.8X8.4X0.8	(4)

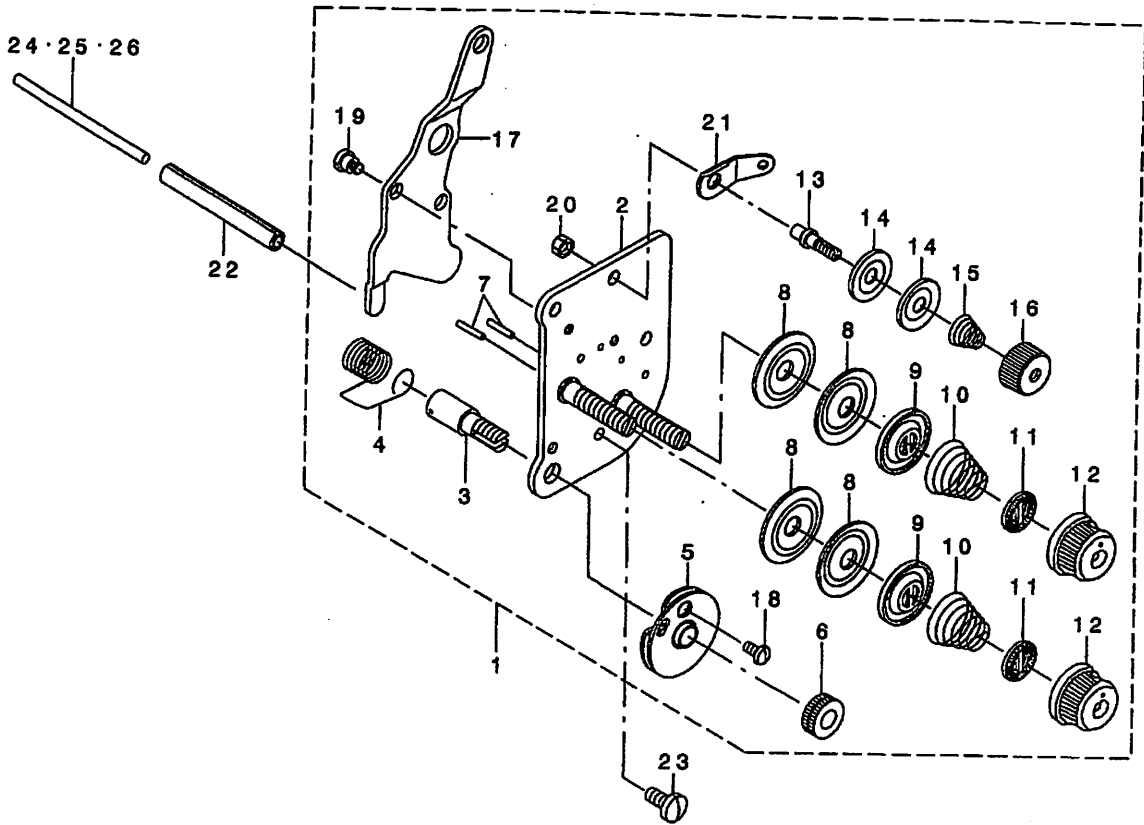
NOTE (注記)

01...FOR USE IN JAPAN
02...EXCEPT USE IN JAPAN

日本仕様
日本を除く

13. THREAD TENSION COMPONENTS

糸調子関係



REF. NO	NOTE	PART NO.	DESCRIPTION	トヨメイ	Qty
1		214-41068	THREAD TENSION ASM.	イトチヨウツ(クミ)	1
2		214-41050	TENSION POST COMPL.	イトチヨウツ(ケツコウ)	(1)
3		103-20109	SCREW STUD	イトトリハネツク	(1)
4		B3128-520-000	TENSION SPRING	イトトリハネ	(1)
5		B3137-051-0A0	TAKE-UP SPRING GUIDE DISC ASM.	イトトリハネアンナイダラクミ	(1)
6		B3125-012-000	THREAD TENSION NUT	イトチヨウツナット	(1)
7		226-18201	TENSION RELEASE PIN, A	イトエルメピン(A)	(2)
8		B3126-012-000	THREAD TENSION DISK	イトチヨウツチラ	(4)
9		226-17906	THREAD TENSION DISK PRESSER	イトチヨウツチラチヂ	(2)
10		B3129-526-000	TENSION SPRING (1.2)	イトチヨウツハネ(1.2)	(2)
11		B3120-125-000	ROTATING STOPPER	イトチヨウツチラカイテントメ	(2)
12		119-56802	THREAD TENSION KNOB, BLUE	イトチヨウツツマミ(ア)	(2)
13		101-24204	THREAD TENSION POST, A	ダ1イトチヨウツホ-A	(1)
14		107-41106	FIRST THREAD TENSION PLATE	ダイチイトチヨウツチラ	(2)
15		110-45101	THREAD TENSION SPRING	ダイチイトチヨウツハネ	(1)
16		110-72402	THREAD TENSION NUT	ダ1イトチヨウツナット	(1)
17		214-41100	TENSION RELEASE PLATE	イトエルメイタ	(1)
18		SS-4080610-SP	SCREW 1/8-44 L=6.4	ナハネツク 1/8-44 L=6.4	(1)
19		SD-0470281-SP	HINGE SCREW D=4.7 H=2.8	ダハネツク D=4.7 H=2.8	(2)
20		NS-6110310-SP	NUT 11/64-40	ロツカクナット 11/64-40	(1)
21		D3162-555-B00	THREAD GUIDE	イトエルメツボウ	(1)
22		PS-0600502-KP	SPRING PIN	スプリングピン	1
23		SS-7110910-TP	SCREW 11/64-40 L= 8.5	マルヒラネツク 11/64-40 L=8.5	2
24		213-48206	TENSION RELEASE BAR	イトエルメツボウ	1
25	01	103-21107	TENSION RELEASE BAR	イトエルメ オツボウ	1
26	01	230-06406	TENSION RELEASE BAR	イトエルメツボウ	1

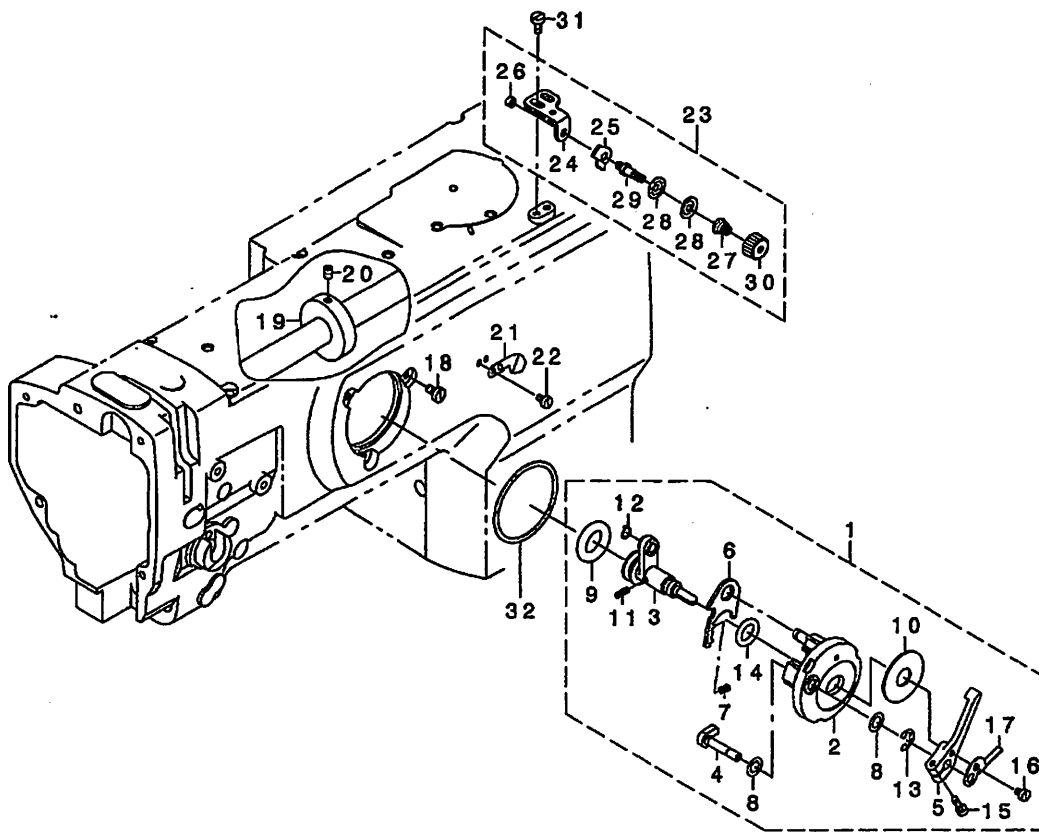
NOTE (注記)

01....SELECTIVE PARTS

選択部品

14. LOWER THREAD WINDER MECHANISM COMPONENTS

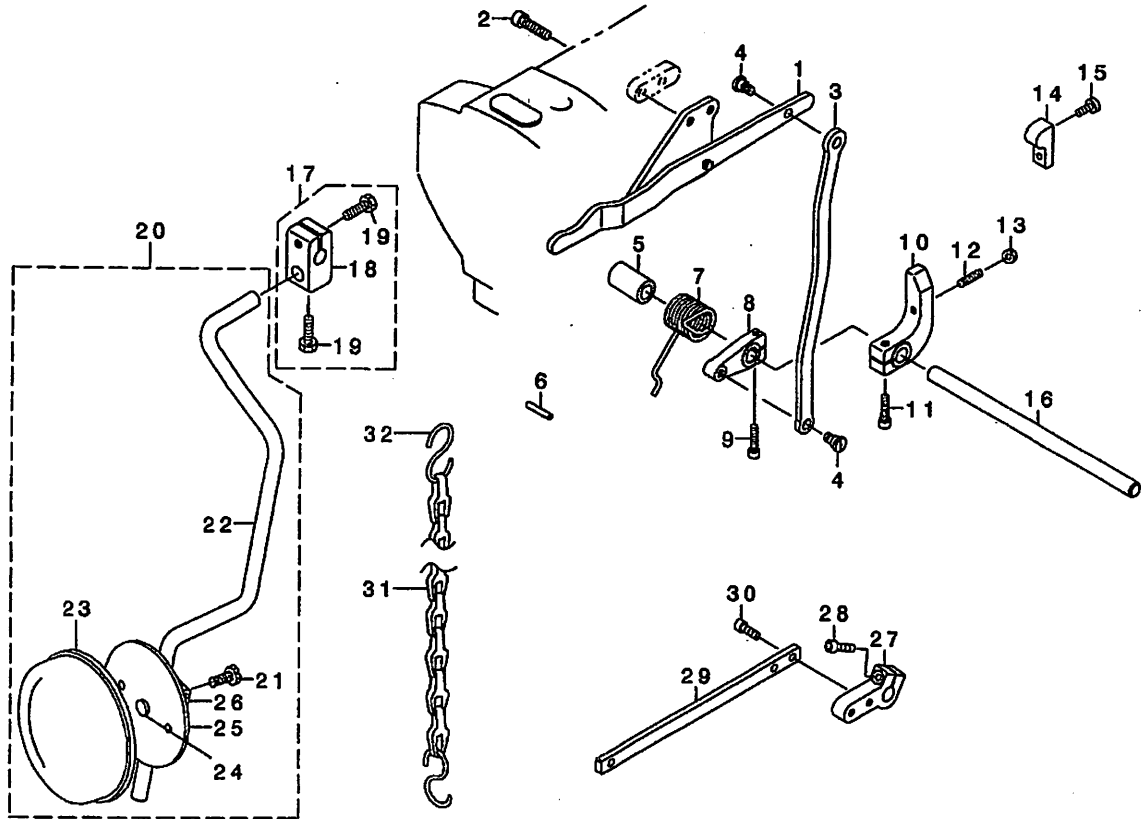
下糸巻き装置関係



REF. NO	NOTE	PART NO.	DESCRIPTION	ト	リ	メ	イ	Qty
1		213-57967	BOBBIN DEVICE ASH.	ボビン装置(クミ)				1
2		225-37658	BOBBIN FITTING BASIS COMPL.	ボビン取り付け台(クワコウ)				(1)
3		213-57959	BOBBIN SHAFT COMPL.	ボビンシャフト(クワコウ)				(1)
4		225-38151	BOBBIN CAM SHAFT COMPL.	ボビンカムシャフト(クワコウ)				(1)
5		236-38202	BOBBIN LEVER	ボビンレバー				(1)
6		213-56601	ADJUSTING PLATE	ボビン調整板				(1)
7		B1529-890-00C-A	PRESSUR FOOT SPRING	調整板				(1)
8		106-18304	VERTICAL ROLLER WASHER	垂直ローラーワッシャー				(2)
9		213-58205	BOBBIN FRICTION GEAR	ボビン摩擦歯車				(1)
10		B3205-210-000	CUSHION	クッション				(1)
11		B1148-555-000	SPRING	調整板				(1)
12		RC-0560711-KP	RETAINING RING	止輪				(1)
13		RE-0500000-KO	E-RING	E輪				(1)
14		RO-0922702-00	RUBBER RING	ゴム輪				(1)
15		SS-7091410-SP	SCREW 9/64-40 L=13.5	ねじ 9/64-40 L=13.5				(1)
16		SS-6080520-SP	SCREW 9/64-40 L=5.0	ねじ 9/64-40 L=5				(1)
17		145-12503	BOBBIN ADJUSTING PLATE	ボビン調整板				(1)
18		SS-6110810-TP	SCREW 11/64-40 L=8	ねじ 11/64-40 L=8				3
19		107-04807	BOBBIN FRICTION WHEEL	ボビン摩擦歯車				1
20		SH-8050602-TP	SCREW M5 L=6	ねじ M5X0.8 L=6				2
21		105-02300	THREAD CUTTER	糸切				1
22		SS-6090620-TP	SCREW	ねじ				1
23		213-55755	LOWER THREAD GUIDE ASH.	下糸ガイド(クミ)				1
24		213-55706	FITTING BASE	取り付け台				(1)
25		D3162-555-B00	THREAD GUIDE	ガイド				(1)
26		NS-6110310-SP	NUT 11/64-40	ナット 11/64-40				(1)
27		D3168-555-H0B	TENSION SPRING NO.1	テンションスプリング				(1)
28		B3214-047-000	BOBBIN WINDER TENSION DISC	ボビン巻きテンションディスク				(2)
29		213-78708	THREAD TENSION POST	糸張りポスト				(1)
30		110-72402	THREAD TENSION NUT	糸張りナット				(1)
31		SH-6040800-SP	SCREW	ねじ				2
32		225-38706	PACKING	ボビン取り付け台				1

15. KNEE LIFTER COMPONENTS

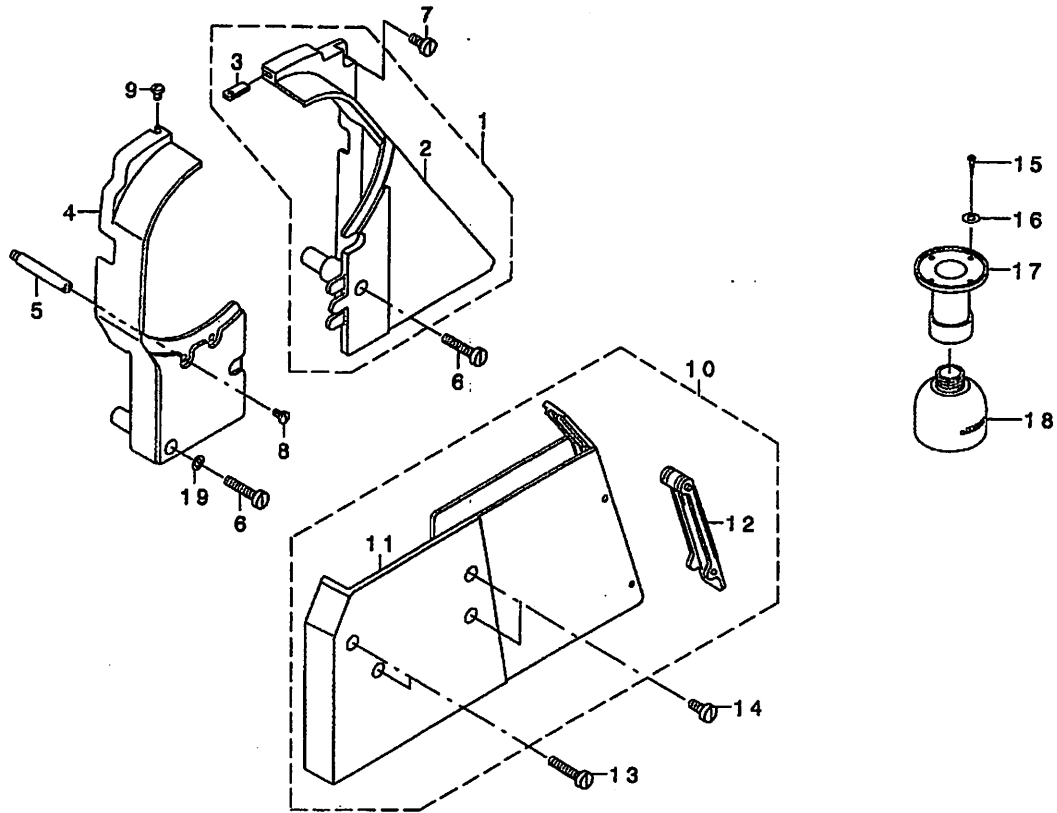
膝上げ関係



REF. NO	NOTE	PART NO.	DESCRIPTION	キ ャ ム イ	Qty
1		214-32851	KNEE LIFTER LEVER ASM.	膝上げレバー(組)	1
2		SM-6062502-TP	SCREW M6 L=25	ボルト M6 L=25	2
3		214-32703	KNEE LIFTER CONNECTING PLATE	膝上げ連結プレート	1
4		SD-0790451-SP	HINGE SCREW D=7.94 H=4.5	ヒンジネジ D=7.94 H=4.5	2
5		214-33008	KNEE LIFTER CONNECTING PLATE	膝上げ連結プレート	1
6		PS-0400222-KO	SPRING PIN	スプリングピン	1
7		214-33107	KNEE LIFTER SPRING	膝上げスプリング	1
8		214-05709	KNEE LIFTER ARM	膝上げアーム	1
9		SM-6052002-TP	SCREW M5 L=20	ボルト M5 L=20	1
10		214-32604	KNEE LIFTER STOPPER ARM	膝上げストッパーアーム	1
11		SM-6052002-TP	SCREW M5 L=20	ボルト M5 L=20	1
12		SM-8052502-TP	SCREW M5X0.8 L=25	ボルト M5X0.8 L=25	1
13		NM-6050001-SD	NUT M5X0.8	ナット M5X0.8	1
14		214-33206	STOPPER ARM	ストッパーアーム	1
15		SS-6121210-SP	SCREW 3/16-28 L=12	ボルト 3/16-28 L=12	2
16		214-32505	KNEE LIFTER SHAFT	膝上げシャフト	1
17		229-32453	BRACKET ASM.	膝上げブラケット(組)	1
18		229-32404	BRACKET	膝上げブラケット	(1)
19		229-34707	SCREW	膝上げブラケットネジ	(2)
20		214-33354	KNEE PRESS PLATE ASM.	膝上げプレイト(組)	1
21		SM-9061203-SE	SCREW M6 L=12	ボルト M6 L=12	(1)
22		214-33305	KNEE PRESS LEVER	膝上げレバー	(1)
23		229-34509	KNEE PAD PLATE COVER	膝上げプレートカバー	(1)
24		229-34400	KNEE PAD PLATE RUBBER	膝上げプレートゴム	(1)
25		229-34202	KNEE PAD PLATE	膝上げプレート	(1)
26		229-34301	KNEE PAD PLATE SUPPORT	膝上げプレートサポーター	(1)
27		214-33404	PRESSER LIFTER ARM	押し上げアーム	1
28	01	SM-6051602-TP	SCREW M5X0.8 L=16	ボルト M5X0.8 L=16	1
29	01	214-33503	PRESSER LIFTER PLATE	押し上げプレート	1
30	01	SM-6051552-TP	SCREW M5 L=15	ボルト M5 L=15	2
31	01	B8131-019-000	CHAIN	チェーン	1
32	01	B8133-019-000	S SHAPED HOOK	S字フック	2
		NOTE (注記)	01....OPTIONAL PARTS	オプション部品	

17. BELT COVER & OIL RESERVOIR COMPONENTS

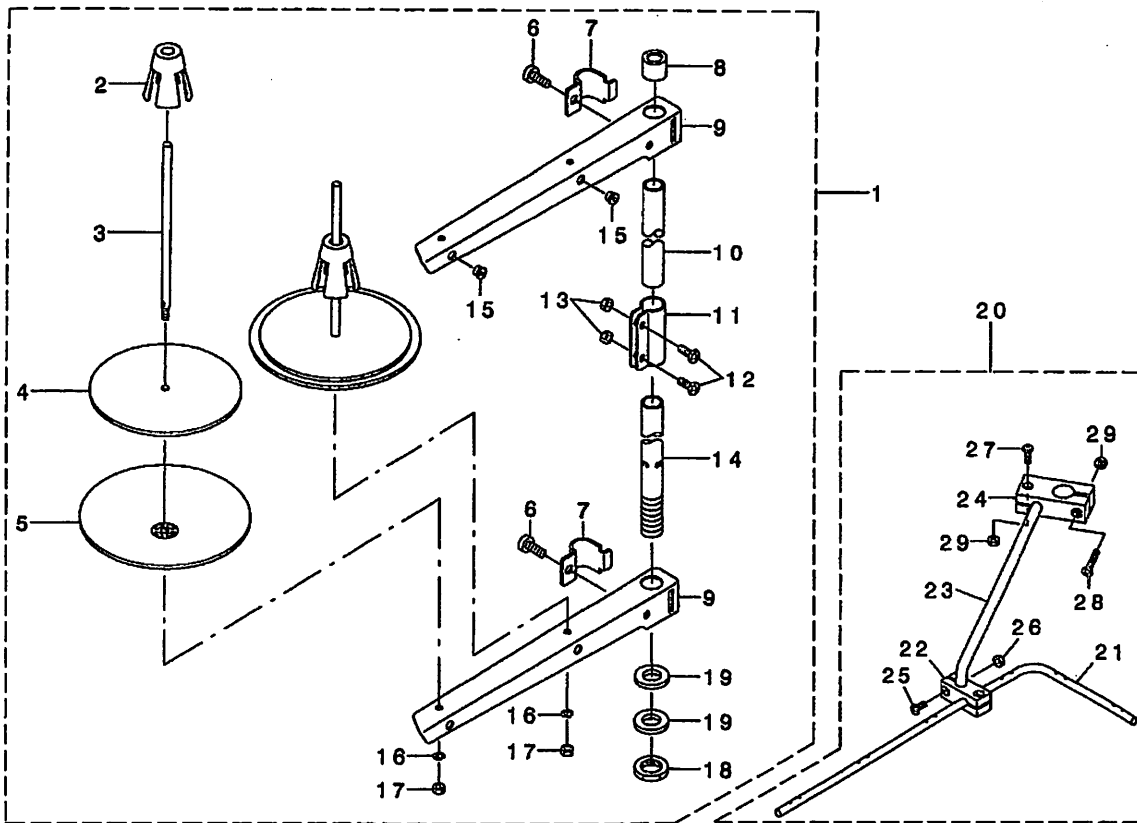
ベルトカバー・油抜き関係



REF. NO	NOTE	PART NO.	DESCRIPTION	ト ヌ ネ イ	Qty
1		213-51150	BELT COVER ASM. (RIGHT)	ベルトカバー-(ミキ)クミ	1
2		213-51101	BELT COVER (RIGHT)	ベルトカバー-(ミキ)	(1)
3		213-51002	BELT COVER AUXILIARY PLATE	ベルトカバー-補助ヨイタ	(1)
4		213-51200	BELT COVER (LEFT)	ベルトカバー-(ヒタリ)	1
5		D8232-241-E00	BELT COVER SUPPORT A	ベルトカバー-ツチユウ A	1
6		SS-6153040-SP	SCREW 15/64-28 L=30	ヒラネツ 15/64-28 L=30	2
7		SS-6151440-SP	SCREW 15/64-28 L=14	ヒラネツ 15/64-28 L=14	1
8		SS-7110840-SP	SCREW 11/64-40 L=7.8	マルヒラネツ 11/64-40 L=7.8	1
9		SS-5110740-TP	SCREW 11/64-40 L= 6.5	トラスネツ 11/64-40 L=6.5	1
10		214-34451	BELT COVER ASM. , LOWER	ベルトカバー-ツタ(クミ)	1
11		214-34402	BELT COVER LOWER	ベルトカバー-ツタ	(1)
12		214-34501	BELT COVER COVER	ベルトカバー-フタ	(1)
13		SS-6153040-SP	SCREW 15/64-28 L=30	ヒラネツ 15/64-28 L=30	2
14		SS-6151440-SP	SCREW 15/64-28 L=14	ヒラネツ 15/64-28 L=14	2
15		SK-3241601-SC	WOOD SCREW D=2.4 L=16	マルモクネツ D=2.4 L=16	4
16		WP-0320501-SC	WASHER M3	ヒラネツ ガネ 3.2X7X0.5	4
17		B8202-205-000	OIL MANAGEMENT	アア ラヌキ	1
18	*	400-25300	OIL POT	アア ラヒツ	1
19		WP-0612076-SP	WASHER 6.1X11X2	ヒラネツ ガネ 6.1X11X2	1

18. THREAD STAND COMPONENTS

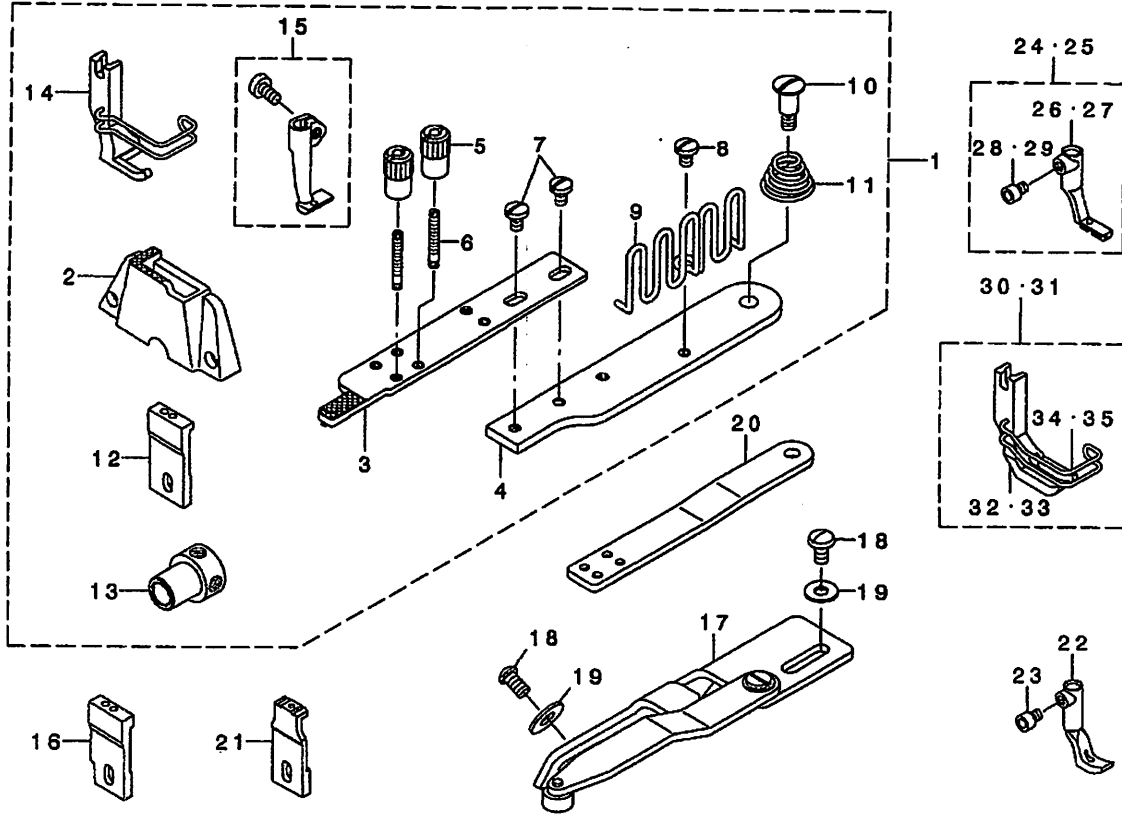
糸立て装置関係



REF. NO	NOTE	PART NO.	DESCRIPTION	と り 名 い	Qty
1		229-30358	THREAD STAND ASM.	イトテソウチ(クミ)	1
2		229-31109	SPOOL RETAINER	イトキアトメ	(2)
3		229-31000	SPOOL PIN	イトキケネウ	(2)
4		229-30903	SPOOL REST CUSHION	イトキケサ ラクツヨソ	(2)
5		229-30804	SPOOL REST	イトキケサラ	(2)
6		SM-6061610-SC	SCREW M6 L=16	ヒラコネソウ M6 L=15	(2)
7		229-30705	THREAD GUIDE ARM JOINT	イトテネ ウタメカク	(2)
8		229-31406	SPOOL REST ROD RUBBER CAP	イトテネ ウネコ ジ A	(1)
9		229-30507	SPOOL REST ARM	イトテカテ	(2)
10		229-30408	SPOOL REST ROD, UPPER	イトテネ ウ(ウエ)	(1)
11		229-31307	SPOOL REST ROD JOINT	イトテネ ウアキテ	(1)
12		SM-4051405-SE	SCREW M5 L=14	ナ コネソウ M5 L=14	(2)
13		NM-6050001-SE	NUT M5	ロツカクナツト M5	(2)
14		229-30309	SPOOL REST ROD, LOWER	イトテネ ウ(ウタ)	(1)
15		229-31208	THREAD GUIDE	イトミ	(2)
16		WS-0510002-KN	SPRING WASHER	ハネサガネ 5.1X9.2X1.3	(2)
17		NM-6050001-SE	NUT M5	ロツカクナツト M5	(2)
18		NM-6160511-SE	NUT M16X1.5	ロツカクナツト M16X1.5 17ミ	(1)
19		WP-1702600-SO	WASHER 17X30X2.6	ヒラサガネ 17X30X2.6	(2)
20		269-10059	THREAD GUIDE ARM ASM.	イトテイトソナイウテ(クミ)	1
21		131-67903	THREAD GUIDE ARM	イトテイトソナイ	(1)
22		131-68000	THREAD GUIDE BASE, LOWER	イトテイトソナイ(ウタ)ダ イ	(1)
23		131-68109	THREAD GUIDE ARM	イトテイトソナイウテ	(1)
24		131-68208	THREAD GUIDE ARM BASE	イトテイトソナイウテ ダ イ	(1)
25		SM-4041001-SC	NUT M4X0.7	ロツカクナツト M4X0.7 27ミ	(2)
26		NM-6040002-SE	SCREW M4 L=12	ナ コネソウ M4 L=12	(2)
27		SM-4041201-SC	SCREW M4 X 20	ナ コネソウ M4X0.7 L=20	(1)
28		SM-4042001-SC	NUT M4X0.7	ロツカクナツト M4X0.7 27ミ	(1)
29		NM-6040002-SE	NUT M4X0.7	ロツカクナツト M4X0.7 27ミ	(2)

19. OPTION & GAUGE COMPONENTS

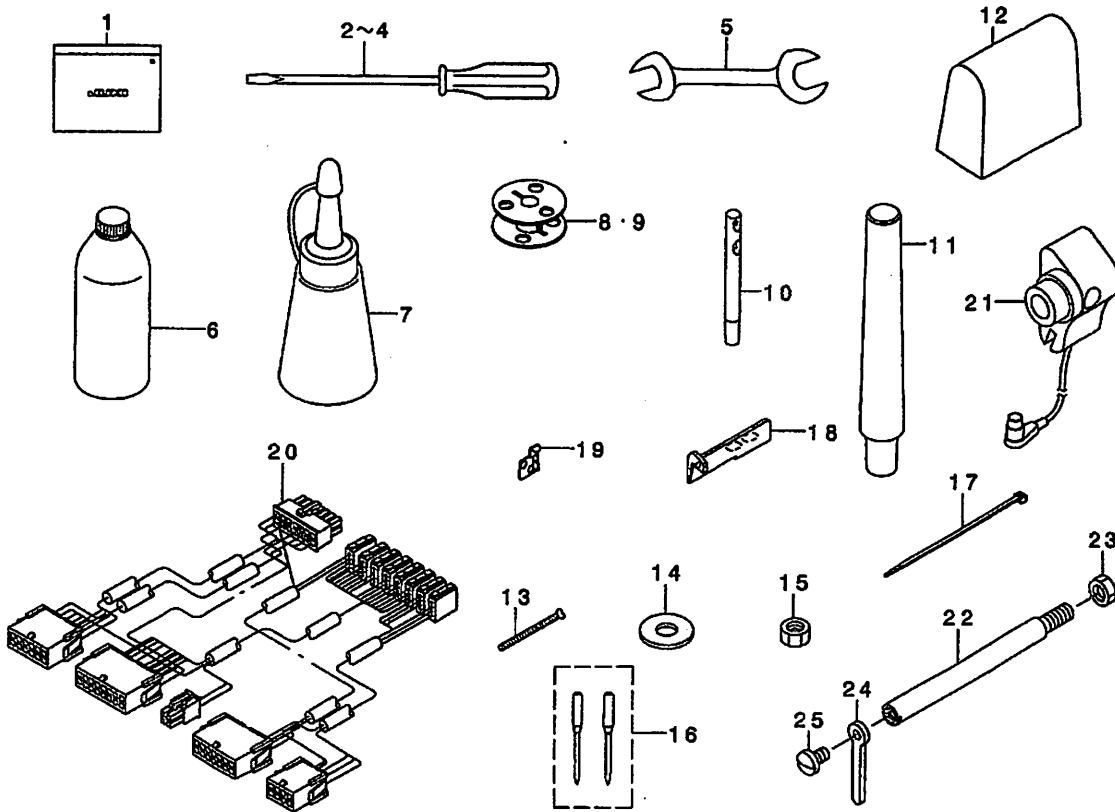
オプション・ゲージ関係



REF. NO	NOTE	PART NO.	DESCRIPTION	品名	Qty
1	01	214-34956	LS-1342 BINDER SET	LS-1342用 インダ-セット	1
2		214-27406	THROAT PLATE	喉板(インダ-39)	(1)
3		HAQ-14302000	FEED PLATE A ASM.	送り板A(クマコウ)	(1)
4		HAQ-14303000	FEED PLATE B	送り板B	(1)
5		HAQ-09205000	BINDER LOCK NUT	インダ- トマツト	(2)
6		HAQ-09204000	BINDER SETSCREW	インダ- トマツト	(2)
7		SS-7110510-SP	SCREW 11/64-40 L=5	ワシワシ 11/64-40 L= 5	(2)
8		SS-7110510-SP	SCREW 11/64-40 L=5	ワシワシ 11/64-40 L= 5	(1)
9		HAQ-09206000	TAPE GUIDE	テープガイド	(1)
10		SD-0721112-SN	HINGE SCREW D=7.24 H=11.1	ダボネジ	(1)
11		212-32004	SPRING	インダ-トリックバネ	(1)
12		HAQ-14306000	FEED	送り	(1)
13		214-46200	VERTICAL FEE CAM	フコウカ	(1)
14		214-45150	PRESSER FOOT ASM.	押し足(クミ)インダ-39	(1)
15		214-45051	PRESSER FOOT ASM.	押し足(クミ)	(1)
16	01	212-25404	FEED	送り(インダ-39)	1
17		B9101-340-0A0	EDGE GUIDE ASM.	エッジガイド(クミ)	1
18		MAH-22709000	SCREW	トリックバネネジ	2
19		WP-0551016-SH	WASHER 5.5X13X1	ワシワシ 5.5X13X1	2
20		B9104-340-000	FIXING BINDER FITTING PLATE.	インダ-トリックバネ	1
21		214-45507	FEED DOG	送り犬(ワシワシ)(ワシワシ)	1
22		214-45408	PRESSER FOOT	押し足	1
23		SM-6040552-TP	SCREW M4 L=4.5	ワシワシ M4 L=4.5	1
24	02	214-45853	INNER PRESSER 3/16 ASM.	ウエリテック 押し足 3/16(クミ)	1
25	02	214-45952	WELDING INNER PRESSER 1/4 ASM.	ウエリテック 押し足 1/4(クミ)	1
26		214-45804	WELDING INNER PRESSER 3/16	ウエリテック 押し足 3/16	(1)
27		214-45903	WELDING INNER PRESSER 1/4	ウエリテック 押し足 1/4	(1)
28		SM-6040552-TP	SCREW M4 L=4.5	ワシワシ M4 L=4.5	(1)
29		SM-6040552-TP	SCREW M4 L=4.5	ワシワシ M4 L=4.5	(1)
30	02	214-46158	OUTER PRESSER 3/16 ASM.	ウエリテック 押し足 3/16(クミ)	1
31	02	214-46059	WELDING OUTER PRESSER 1/4 ASM.	ウエリテック 押し足 1/4(クミ)	1
32		214-46109	WELDING OUTER PRESSER 3/16	ウエリテック 押し足 3/16	(1)
33		214-46000	WELDING OUTER PRESSER 1/4	ウエリテック 押し足 1/4	(1)
34		230-34002	FINGER GUARD	ユビガード	(1)
35		230-34002	FINGER GUARD	ユビガード	(1)
NOTE (注配)			01....FOR LS-1342	LS-1342用	
			02....OPTIONAL PARTS	オプション部品	

20. ACCESSORIES PARTS COMPONENTS

付属品関係



REF. NO	NOTE	PART NO.	DESCRIPTION	トヨメ	Qty
1		B9101-552-000	ACCESSORY BOX	アクセサリーボックス	1
2		229-33006	SCREW DRIVER, LARGE	ドライバー(大)	1
3		B9110-012-000	SCREW DRIVER, MIDDLE	ドライバー(中)	1
4		B9111-012-000	SCREW DRIVER, SMALL	ドライバー(小)	1
5		B9113-012-000	WRENCH (8X10)	ジョーグチスナ(8x10)	1
6		HDF-RX2700C0	NEW DEFRIX OIL NO.2(700CC)	デフレックスオイルNO.2(700CC)	1
7		J1067-000-000	OILER	オイルヤ	1
8	02	B9117-201-000	BOBBIN	ボビン	1
9	01	107-59603	ALUMINUM BOBBIN (DOUBLE-CUT)	アルミボビン(ローレットツキ)	1
10	02	229-58300	NEEDLE THREAD GUIDE PIN	イトアソナイボウ	1
11		B8204-245-00A	FRAME SUPPORT BAR	トウアササエボウ	1
12		105-29808	COVER	トウアビニールカバー	1
13		B9130-245-000	BOLT	トリツクボルト	4
14		WP-0751576-SD	WASHER 7.5X19X1.5	ヒラサカネ 7.5X19X1.5	4
15		NM-6060001-SD	NUT M6	ロツカクナツ M6 1ツユ	4
16		MC-3720016-02	NEEDLE SY3355 #160-2	SY3355 #160-2	1
17	01	EA-9500801-00	CABLE BAND	ソクセンバンド	3
18	01	214-40102	FIXING KNIFE	ユテイメス	1
19	01	214-40201	CLAMP PLATE	クラソフイタ	1
20	*01	400-24864	RELAY CORD E ASH.	チュウケイコード E(クミ)	1
21	*02	400-26920	SYNCHRONIZER ASM	シンクロクミ	1
22	02	D7101-245-E00	SYNCHRONIZER HOLDER STUD	ケンウツキササエシク	1
23	02	NS-6150430-SP	NUT 15/64-28	ロツカクナツ 15/64-28	1
24	02	B9109-246-000	DETECTOR SUPPORT PLATE	ケンウツキ ササエ イタ	1
25	02	SS-7110710-SP	SCREW 11/64-40 L=7	マシヒラネシ 11/64-40 L=7	1
NOTE (注記)			01....FOR LS-1342-7	LS-1342-7用	
			02....FOR LS-1342	LS-1342用	

21. LIST FOR INFORMATION OF CHANGE

変更情報リスト

As to the place changed, refer to the corresponding Rev.No.
 When previous parts (Obsoleted part) and new parts (Added parts) are not interchangeable with each other:
 In this case, even obsoleted parts (D.) can be ordered with the obsoleted part number, so select the parts with changed dates and place your orders.

変更箇所は、該当Rev.No.版をご参照ください。
 部品の互換性がない変更の場合は、削除された品番でも、ご注文できます。

29351301

No. 1314-04 Rev.No.

*A: Added parts 追加部品 / D: Obsoleted parts 削除部品 / E: Erratum 訂正

* Rev. No.	Page 頁	Ref. No.	Parts No. 品番	* Rev. No.	Page 頁	Ref. No.	Parts No. 品番
D 03	2	69	214-44153	A 04	2	69	229-51552
D 03	3	39	214-40474	A 04	3	39	400-24855
D 03	4	24	213-39205	A 04	4	24	400-27746
D 03	6	12	213-39908	A 04	6	12	400-33026
D 03	6	19	400-17406	A 04	6	19	400-33029
D 03	6	24	B1466-563-000	A 04	6	24	400-33033
D 03	6	33	213-57561	A 04	6	33	400-24852
D 03	6	35	GPK-58005000				
D 03	6	38	GBC-02621000	A 04	6	38	HK-0346101-20
D 03	6	39	213-41052	A 04	6	39	400-33032
D 03	6	40	213-41003	A 04	6	40	400-33031
D 03	10	63	212-27400	A 04	10	63	231-02601
D 03	10	71	214-30855	A 04	10	71	400-29253
D 03	10	72	214-37553	A 04	10	72	400-29255
D 03	10	73	214-30806	A 04	10	73	400-29250
D 03	10	74	214-37504	A 04	10	74	400-29252
D 03	10	75	214-31002	A 04	10	75	400-29246
D 03	10	76	214-37603	A 04	10	76	400-29248
				A 04	10	91	SS-8110520-TP
D 03	11	6	D6043-555-B00	A 04	11	6	HK-0346400-0B
D 03	11	7	D6028-555-B0A	A 04	11	7	HK-0346101-20
D 03	11	8	M9638-110-000				
D 03	14	1	214-42553	A 04	14	1	400-24849
D 03	14	5	214-43551	A 04	14	5	400-24848
D 03	14	14	GAK-A2301AA0	A 04	14	14	400-24964
D 03	14	16	GAK-A2302AA0	A 04	14	16	400-24856
D 03	14	20	D6042-555-B00	A 04	14	20	HK-0346400-0A
D 03	14	21	D6043-555-B00				
D 03	14	22	M9638-110-000				
D 03	14	23	D6028-555-B0A	A 04	14	21	HK-0346101-00
D 03	14	34	GAK-A2301CA0	A 04	14	33	400-24966
D 03	14	35	GAK-A2302CA0	A 04	14	34	400-24858
D 03	14	39	D6042-555-B00	A 04	14	39	HK-0346400-0A
D 03	14	40	D6043-555-B00				
D 03	14	41	M9638-110-000				
D 03	14	42	D6028-555-B0A	A 04	14	35	HK-0346101-00

NUMERICAL INDEX OF PARTS

索引

PART NO 品番	PAGE 頁	REF NO	PART NO 品番	PAGE 頁	REF NO	PART NO 品番	PAGE 頁	REF NO	PART NO 品番	PAGE 頁	REF NO
BT-0500300-EA	10	59	B9104-340-000	24	20	HX-0029500-00	12	23	SD-0640631-TP	11	26
BT-0500300-EA	21	21	B9109-246-000	25	24	HX-0029500-00	14	15	SD-0640752-TP	8	26
BT-0600401-EB	14	22	B9110-012-000	25	3	HX-0029500-00	14	44	SD-0720331-SP	17	5
BT-0600401-EB	14	32	B9111-012-000	25	4	HX-0035400-0N	14	11	SD-0721112-SN	24	10
BT-0600401-EB	14	43	B9113-012-000	25	5				SD-0790451-SP	11	13
B1116-246-000	2	62	B9117-201-000	10	62	J1067-000-000	25	7	SD-0790451-SP	20	4
B1117-246-000	2	83	B9117-201-000	25	8				SD-0790701-SP	8	28
B1129-051-000	2	22	B9130-245-000	25	13				SD-0800352-SP	2	63
B1132-521-000	2	27				MAM-22708000	24	18	SD-0800352-SP	12	11
B1148-555-000	19	11	CM-3002000-B1	2	43	MAQ-09204000	24	6	SD-0800402-TP	8	55
B1203-051-000	21	29	CM-3002000-B1	17	17	MAQ-09205000	24	5	SD-0800402-TP	12	9
B1203-512-000	3	29	CM-3002000-01	2	44	MAQ-09206000	24	9	SD-0800481-SP	6	45
B1210-051-000	3	10	CM-3002000-01	17	18	MAQ-14302000	24	3	SD-0900701-TP	8	13
B1214-019-000	10	47	CM-3002001-A1	2	42	MAQ-14303000	24	4	SD-1000801-SH	8	74
B1301-340-000	10	35	CM-3002001-01	2	41	MAQ-14306000	24	12	SK-3241601-SC	22	15
B1305-055-000-A	10	48	CQ-2020000-00	3	5	MAT-80230T00	17	22	SK-3415001-SE	14	24
B1307-055-000	10	49	CQ-2020000-00	3	18	MAT-80232T00	17	25	SK-3415001-SE	14	25
B1308-055-000	10	50	CQ-2020000-00	8	70	MC-3720016-00	4	11	SK-3482501-SE	14	26
B1309-055-000	10	51	CQ-2020000-00	10	87	MC-3720016-02	25	16	SK-3514000-SC	17	13
B1310-055-000	10	52	CQ-2020000-00	21	13	MDF-RX2700C0	25	6	SL-4030631-SC	14	2
B1314-055-000	10	54	CQ-2020000-00	21	15	H4007-110-OAA	3	33	SL-4040881-SC	6	34
B1401-246-000	4	5	CQ-2020000-00	21	26	H4007-110-OAB	3	34	SM-1050801-SR	6	72
B1410-771-000	4	21	CQ-2020000-00	21	32				SM-4030401-SC	2	60
B1411-057-OAA	4	6	CQ-2520000-00	6	35	NM-6030001-SC	14	12	SM-4030601-SC	2	37
B1411-057-000	4	9	CQ-2520000-00	21	20	NM-6030003-SC	2	34	SM-4041001-SC	23	25
B1412-051-000	4	8	CQ-3030000-00	3	7	NM-6030003-SC	2	57	SM-4041201-SC	23	27
B1412-051-000	21	19	CQ-5050000-00	3	11	NM-6040001-SN	15	9	SM-4042001-SC	23	28
B1414-232-000	4	22	CS-0950816-SH	11	8	NM-6040001-SN	15	10	SM-4051405-SE	23	12
B1414-232-000	8	25	CS-111101C-SH	8	32	NM-6040002-SE	23	26	SM-6040552-TP	6	52
B1414-555-000	6	17	CS-1111019-SH	8	33	NM-6040002-SE	23	29	SM-6040552-TP	24	23
B1414-555-000	6	21	CS-1201010-SH	8	76	NM-6050001-SD	20	13	SM-6040552-TP	24	28
B1418-552-A00	4	31	CS-1201011-SH	8	77	NM-6050001-SE	23	13	SM-6040552-TP	24	29
B1418-761-000	8	69				NM-6050001-SE	23	17	SM-6040602-TP	11	4
B1462-053-000	6	47	D2112-555-B00	2	80	NM-6060001-SD	25	15	SM-6040800-SP	19	31
B1467-053-OAA	6	25	D3162-555-B00	18	21	NM-6060003-SC	12	5	SM-6044002-TP	16	2
B1468-053-000	6	26	D3162-555-B00	19	25	NM-6080001-SE	17	4	SM-6051002-TP	10	61
B1501-141-H00	6	37	D3168-555-H0B	19	27	NM-6080721-SE	16	4	SM-6051002-TP	17	8
B1502-246-000	6	44	D7101-245-E00	25	22	NM-6160511-SE	23	18	SM-6051202-TP	10	69
B1526-527-00G	6	63	D8232-241-E00	22	5	NM-7040062-SB	15	11	SM-6051402-TP	6	67
B1529-890-00C-A	19	7				NS-6110310-SP	18	20	SM-6051552-TP	20	30
B1607-246-000	8	31	EA-9500B00-00	6	14	NS-6110310-SP	19	26	SM-6051602-TP	20	28
B1639-051-000	10	39	EA-9500B00-00	21	9	NS-6150430-SP	12	10	SM-6052002-TP	6	91
B1652-470-000	8	6	EA-9500B00-00	21	27	NS-6150430-SP	25	23	SM-6052002-TP	20	9
B1803-246-000	10	90	EA-9500B01-00	4	30	NS-6660430-SP	8	29	SM-6052002-TP	20	11
B1806-038-000	8	36	EA-9500B01-00	6	36				SM-6061602-TP	12	2
B1820-246-00A	10	78	EA-9500B01-00	25	17	PA-3201502-00	12	1	SM-6061610-SC	23	6
B1820-246-00B	10	79	EA-9500B02-00	8	19	PA-3202001-00	16	1	SM-6061802-TP	8	60
B1820-246-00C	10	80				PA-4001501-00	17	1	SM-6062502-TP	20	2
B1820-246-00D	10	81	GAK-A1503000	14	19	PJ-3010651-04	12	20	SM-6081552-TP	2	64
B1820-246-000	10	77	GAK-A1503000	14	38	PJ-3040651-02	16	12	SM-6082002-TP	17	2
B1826-246-000	10	65	GAK-A2302A00	14	17	PJ-3040651-02	17	10	SM-8040502-TP	2	55
B1827-246-000	10	64	GAK-A2302C00	14	36	PS-0200102-KH	8	4	SM-8050402-TP	8	15
B1836-246-000-A	10	88	GAK-A23030A0	14	27	PS-0200102-KH	10	38	SM-8050602-TP	6	53
B1853-512-00A-A	11	31	GAK-A2303000	14	28	PS-0400222-KO	20	6	SM-8050602-TP	6	86
B1853-512-00B-A	11	32	GAK-A2304000	14	29	PS-0600502-KP	18	22	SM-8050602-TP	19	20
B1853-512-00C-A	11	33	GAK-29009000	14	31	PX-0151010-00	12	21	SM-8050612-TP	8	71
B1853-512-00D	11	34	GAK-29010000	14	18	PX-0151010-00	16	13	SM-8052502-TP	20	12
B1853-512-00E	11	35	GAK-29010000	14	37				SM-8060602-TP	3	28
B1906-051-000	3	6	GAK-29011000	14	30	RC-0560711-KP	19	12	SM-8080802-TP	4	20
B3013-141-H0B	2	84				RE-0500000-KO	6	78	SM-8080812-TP	3	14
B3120-125-000	18	11	HK-0346101-00	14	21	RE-0500000-KO	19	13	SM-9061203-SE	20	21
B3125-012-000	18	6	HK-0346101-00	14	35	RE-0800000-KO	6	89	SQ-1110401-MZ	21	31
B3126-012-000	18	8	HK-0346101-20	6	38	RE-0900000-KO	8	79	SS-1092810-SP	10	66
B3128-520-000	18	4	HK-0346101-20	11	7	RO-0922702-00	8	64	SS-2090520-SL	2	46
B3129-526-000	18	10	HK-0346400-OA	14	20	RO-0922702-00	19	14	SS-2090710-TP	2	23
B3137-051-OAA	18	5	HK-0346400-OA	14	39				SS-2090710-TP	2	29
B3138-512-000	2	30	HK-0346400-OB	11	6	SD-0380551-SL	2	28	SS-3090610-SP	21	17
B3205-210-000	19	10	HK-0346400-OB	15	6	SD-0470281-SP	18	19	SS-4080610-SP	18	18
B3214-047-000	19	28	HX-0012300-OA	2	82	SD-0600321-SP	11	16	SS-4110815-SP	2	5
B3416-552-000	6	77	HX-0029500-OA	14	40	SD-0600352-SP	11	15	SS-4110815-SP	2	10
B8131-019-000	20	31	HX-0029500-OA	17	15	SD-0600403-TP	16	6	SS-4110815-SP	2	14
B8133-019-000	20	32	HX-0029500-OB	14	41	SD-0600452-TP	11	12	SS-4110815-SP	2	17
B8202-205-000	22	17	HX-0029500-OB	17	16	SD-0600454-TP	16	7	SS-4110815-SP	2	81
B8204-245-00A	25	11	HX-0029500-OC	14	23	SD-0640322-TP	10	56	SS-4110815-SP	16	11
B9101-340-OAA	24	17	HX-0029500-OC	14	42	SD-0640322-TP	10	57	SS-4111215-SP	2	2
B9101-552-000	25	1	HX-0029500-OC	16	14	SD-0640451-TP	11	28	SS-4120615-SP	12	15

NUMERICAL INDEX OF PARTS

索引

PART NO 品番	PAGE 頁	REF NO	PART NO 品番	PAGE 頁	REF NO	PART NO 品番	PAGE 頁	REF NO	PART NO 品番	PAGE 頁	REF NO
SS-4150915-SP	2	86	SS-7150740-SP	6	93	107-13766	6	81	213-38601	6	71
SS-5090610-SP	2	21	SS-7150910-TP	2	19	107-13808	6	83	213-39700	6	94
SS-5110710-SP	2	39	SS-7151210-SP	12	7	107-14202	6	70	213-39809	6	79
SS-5110740-TP	22	9	SS-7621040-SP	2	7	107-14509	6	84	213-40005	6	87
SS-6060220-SP	11	41	SS-8090540-SP	10	58	107-14608	6	85	213-40302	6	90
SS-6090520-SP	2	71	SS-8110410-TP	11	20	107-15001	6	61	213-40401	6	1
SS-6090520-SP	19	16	SS-8110422-TP	11	5	107-15100	6	60	213-40500	6	2
SS-6090620-TP	11	39	SS-8110520-TP	10	91	107-15308	6	66	213-40708	21	11
SS-6090620-TP	19	22	SS-8110520-TP	11	24	107-15704	6	62	213-40906	6	42
SS-6091022-TP	4	17	SS-8110710-SP	8	10	107-16504	6	76	213-41151	6	46
SS-6110480-SP	11	37	SS-8150432-TH	10	42	107-18203	6	69	213-41508	6	68
SS-6110480-SP	21	10	SS-8150510-TP	8	37	107-22908	10	19	213-41607	6	65
SS-6110610-SP	8	24	SS-8150710-SP	6	9	107-23104	10	7	213-41904	6	4
SS-6110630-TP	6	64	SS-8150710-SP	6	32	107-23104	10	20	213-45707	21	2
SS-6110710-TP	11	10	SS-8150710-SP	10	36	107-41106	18	14	213-45756	21	1
SS-6110810-TP	19	18	SS-8150710-TP	3	41	107-59603	10	83	213-45806	21	3
SS-6111010-SP	21	25	SS-8150710-TP	10	44	107-59603	25	9	213-45905	21	4
SS-6111140-SP	2	72	SS-8150822-TP	3	8	107-74305	6	58	213-46002	21	18
SS-6111140-SP	2	79	SS-8150822-TP	3	13	107-74354	6	57	213-46101	21	34
SS-6111210-SP	3	36	SS-8150822-TP	3	32	107-74404	6	59	213-46200	21	33
SS-6111610-SP	8	58	SS-8150822-TP	3	38	110-45101	18	15	213-46309	21	6
SS-6111610-SP	16	9	SS-8150822-TP	8	49	110-72402	18	16	213-46358	21	5
SS-6120930-TP	8	81	SS-8151150-TP	4	3	110-72402	19	30	213-46408	21	8
SS-6121210-SP	11	29	SS-8660610-TP	6	8	119-56802	18	12	213-46507	21	7
SS-6121210-SP	20	15	SS-8660610-TP	8	34	131-67903	23	21	213-47000	21	14
SS-6121220-TP	8	8	SS-8660610-TP	8	78	131-68000	23	22	213-47109	6	13
SS-6121610-TP	8	39	SS-8660612-TP	6	3	131-68109	23	23	213-47208	21	16
SS-6121850-TP	8	12	SS-8660612-TP	10	34	131-68208	23	24	213-48206	18	24
SS-6121860-SP	8	62	SS-8660612-TP	10	89	135-15606	12	16	213-48503	12	6
SS-6151040-SP	11	2	SS-8660612-TP	11	43	145-12503	19	17	213-48602	12	4
SS-6151040-SP	17	14	SS-8660810-TP	3	16	179-12106	2	26	213-48701	12	8
SS-6151210-SP	11	22	SS-8660810-TP	3	21				213-48909	2	12
SS-6151220-SP	17	23	SS-8660810-TP	6	82	210-48707	6	88	213-49105	12	22
SS-6151440-SP	22	7	SS-9152130-CP	8	43	210-48707	8	17	213-51002	22	3
SS-6151440-SP	22	14				212-20413	2	49	213-51101	22	2
SS-6151780-SP	6	27	TA-0550604-RO	2	38	212-23409	10	37	213-51150	22	1
SS-6151920-SP	6	30	TA-0650604-RO	6	10	212-23508	10	40	213-51200	22	4
SS-6152440-SP	4	28	TA-0750404-RO	2	11	212-25404	24	16	213-53008	3	22
SS-6153040-SP	22	6	TA-0750704-RO	3	42	212-27301	10	82	213-55706	19	24
SS-6153040-SP	22	13	TA-1050504-RO	2	40	212-31204	10	68	213-55755	19	23
SS-6661110-SP	3	25	TA-1100604-RO	2	85	212-32004	24	11	213-55805	2	20
SS-6661110-SP	10	55	TA-1250504-RO	2	15	213-31301	2	4	213-55904	2	6
SS-7080510-TP	4	10	TA-1250504-RO	2	68	213-31608	2	18	213-56001	19	6
SS-7090520-TP	2	31				213-31806	2	78	213-56308	17	11
SS-7090610-SP	8	51	WP-0320501-SC	22	16	213-32002	2	13	213-56407	17	12
SS-7090710-SP	10	67	WP-0371016-SD	15	5	213-32309	2	16	213-56506	17	3
SS-7090910-SP	4	7	WP-0450801-SD	3	35	213-32507	3	12	213-56605	17	6
SS-7090910-TP	8	53	WP-0480856-SP	17	27	213-32705	3	1	213-56704	17	9
SS-7091110-TP	6	11	WP-0482086-SD	15	13	213-33000	3	2	213-56803	17	7
SS-7091410-SP	19	15	WP-0501046-SC	6	18	213-33109	3	17	213-57959	19	3
SS-7110510-SP	6	20	WP-0501046-SC	15	12	213-33505	10	46	213-57967	19	1
SS-7110510-SP	21	12	WP-0520656-SA	10	70	213-34008	3	37	213-58205	19	9
SS-7110510-SP	24	7	WP-0551016-SH	24	19	213-36300	8	75	213-63106	15	3
SS-7110510-SP	24	8	WP-0612076-SP	22	19	213-36508	3	20	213-78302	6	5
SS-7110570-SP	15	4	WP-0621016-SH	8	42	213-36557	3	19	213-78708	19	29
SS-7110710-SL	17	26	WP-0641601-SD	12	3	213-36607	8	68	213-87402	8	21
SS-7110710-SP	3	23	WP-0751576-SD	25	14	213-36656	8	67	213-88004	8	80
SS-7110710-SP	21	30	WP-1702600-SO	23	19	213-36706	8	72	214-02102	3	3
SS-7110710-SP	25	25	WS-0510002-KN	23	16	213-37308	8	54	214-02300	3	27
SS-7110830-SP	4	15	WT-0530002-KS	2	73	213-37407	8	47	214-05204	4	2
SS-7110830-SP	6	80				213-37506	8	44	214-05709	20	8
SS-7110840-SP	8	2	101-20004	12	17	213-37506	8	45	214-06103	6	48
SS-7110840-SP	14	13	101-24204	18	13	213-37605	8	56	214-06509	6	28
SS-7110840-SP	22	8	102-01200	2	74	213-37803	6	49	214-06608	6	92
SS-7110910-TP	4	13	102-05201	8	16	213-37803	8	48	214-07507	21	22
SS-7110910-TP	6	41	103-20109	18	3	213-37902	8	52	214-07606	21	23
SS-7110910-TP	8	46	103-21107	18	25	213-38009	8	57	214-07705	21	24
SS-7110910-TP	15	2	105-02300	19	21	213-38207	8	73	214-08505	2	25
SS-7110910-TP	18	23	105-03605	10	53	213-38306	8	50	214-08554	2	24
SS-7111120-TP	6	74	105-09701	6	22	213-38603	4	16	214-25905	2	61
SS-7111410-SP	17	24	105-29808	25	12	213-38702	4	14	214-26002	2	59
SS-7111810-SP	12	19	106-04809	3	40	213-38801	4	19	214-26051	2	56
SS-7112810-SP	2	51	106-18304	19	8	213-38900	4	18	214-26101	2	58
SS-7113110-SP	2	53	106-22009	2	8	213-39106	3	9	214-26200	2	52
SS-7120760-SP	12	13	107-04807	19	19	213-39304	4	23	214-26309	2	66
SS-7120760-SP	21	35	107-13501	6	75	213-39502	3	15	214-26408	2	67

NUMERICAL INDEX OF PARTS

索引

PART NO 品番	PAGE 頁	REF NO	PART NO 品番	PAGE 頁	REF NO	PART NO 品番	PAGE 頁	REF NO	PART NO 品番	PAGE 頁	REF NO
214-26507	2	65	214-39104	11	9	229-30309	23	14	400-33032	6	39
214-26606	2	47	214-39203	11	11	229-30358	23	1	400-33033	6	24
214-26705	2	33	214-39302	11	14	229-30408	23	10			
214-26754	2	32	214-39401	11	17	229-30507	23	9			
214-26853	2	36	214-39500	11	18	229-30705	23	7			
214-26903	2	35	214-39609	11	21	229-30804	23	5			
214-27000	3	31	214-39708	11	23	229-30903	23	4			
214-27059	3	30	214-39807	11	25	229-31000	23	3			
214-27109	3	26	214-39806	11	27	229-31109	23	2			
214-27208	10	45	214-40003	11	30	229-31208	23	15			
214-27307	10	43	214-40102	11	38	229-31307	23	11			
214-27406	24	2	214-40102	25	18	229-31406	23	8			
214-27604	8	30	214-40201	11	40	229-32404	20	18			
214-27703	8	35	214-40201	25	19	229-32453	20	17			
214-27802	8	27	214-40300	11	42	229-33006	25	2			
214-27901	8	23	214-40508	11	19	229-34202	20	25			
214-28008	8	3	214-40607	11	36	229-34301	20	26			
214-28107	8	5	214-41050	18	2	229-34400	20	24			
214-28206	2	54	214-41068	18	1	229-34509	20	23			
214-28305	8	38	214-41100	18	17	229-34707	20	19			
214-28404	8	41	214-41209	15	7	229-51552	2	69			
214-28503	8	40	214-41308	15	8	229-52501	12	18			
214-29006	8	7	214-41407	15	1	229-58300	25	10			
214-29105	8	11	214-41605	10	60	230-02009	4	1			
214-29204	8	18	214-41753	10	16	230-06406	18	26			
214-29402	10	33	214-41803	10	5	230-26008	10	4			
214-29501	8	9	214-41803	10	18	230-26008	10	30			
214-29600	8	20	214-42207	10	6	230-26404	10	11			
214-29709	8	14	214-42306	10	8	230-26404	10	24			
214-30004	4	27	214-42405	10	9	230-26701	10	22			
214-30053	4	26	214-42603	14	3	230-26800	10	21			
214-30103	4	29	214-42702	14	4	230-27402	10	27			
214-30202	8	59	214-42900	14	6	230-34002	24	34			
214-30301	8	61	214-43007	14	7	230-34002	24	35			
214-30400	8	22	214-43106	14	8	231-00506	2	48			
214-31200	10	86	214-43205	14	9	231-02205	10	85			
214-31457	10	1	214-43809	14	10	231-02403	10	12			
214-32505	20	16	214-44500	6	51	231-02403	10	25			
214-32604	20	10	214-44559	6	50	231-02601	10	63			
214-32703	20	3	214-44609	6	55	231-02601	10	84			
214-32851	20	1	214-44658	6	54	231-02700	10	41			
214-33008	20	5	214-44708	6	56	231-02809	10	13			
214-33107	20	7	214-45051	24	15	231-02809	10	26			
214-33206	20	14	214-45150	24	14	231-04201	11	3			
214-33305	20	22	214-45200	24	13	236-36202	19	5			
214-33354	20	20	214-45408	24	22	262-25201	6	29			
214-33404	20	27	214-45507	24	21	269-10059	23	20			
214-33503	20	29	214-45804	24	26						
214-33800	21	28	214-45853	24	24	400-16798	2	1			
214-34402	22	11	214-45903	24	27	400-18339	6	16			
214-34451	22	10	214-45952	24	25	400-18340	6	15			
214-34501	22	12	214-46000	24	33	400-18341	6	23			
214-34956	24	1	214-46059	24	31	400-19114	2	3			
214-35102	8	1	214-46109	24	32	400-24848	14	5			
214-35458	10	17	214-46158	24	30	400-24849	14	1			
214-35508	10	14	225-37658	19	2	400-24852	6	33			
214-35508	10	28	225-38151	19	4	400-24855	3	39			
214-35656	10	29	225-38706	19	32	400-24856	14	16			
214-35706	10	15	226-04904	3	24	400-24858	14	34			
214-35706	10	31	226-05406	3	4	400-24864	25	20			
214-35854	10	2	226-17906	18	9	400-24964	14	14			
214-35953	10	3	226-18201	18	7	400-24966	14	33			
214-37009	2	50	226-19100	2	75	400-25035	17	20			
214-37108	2	77	226-56003	12	14	400-25036	17	19			
214-37207	2	9	226-56102	12	12	400-25300	22	18			
214-37306	2	76	228-14008	10	10	400-26920	25	21			
214-37405	2	70	228-14008	10	23	400-27746	4	24			
214-37702	10	32	228-14909	4	4	400-29246	10	75			
214-38007	4	12	228-14909	4	25	400-29248	10	76			
214-38106	6	31	229-01805	2	45	400-29250	10	73			
214-38205	6	73	229-04106	6	7	400-29252	10	74			
214-38403	16	3	229-04155	6	6	400-29253	10	71			
214-38502	16	5	229-07604	6	43	400-29255	10	72			
214-38601	16	8	229-11804	8	63	400-33026	6	12			
214-38700	16	10	229-12000	8	65	400-33029	6	19			
214-39005	11	1	229-12109	8	66	400-33031	6	40			

JUKI®

JUKI CORPORATION

MARKETING & SALES H.Q.
8-2-1, KOKURYO-CHO, CHOFU-SHI
TOKYO 182-8655, JAPAN
PHONE : (81)3-3480-2357・2358
FAX : (81)3-3430-4909・4914

Copyright © 2001-2005 JUKI CORP.
本書の内容を無断で転載、複写することを
禁止します。
All rights reserved throughout the world.

JUKI 株式会社

〒182-8655 東京都調布市国領町8-2-1
TEL. 03-3480-1111(代表)

営業本部
TEL. 03-3480-2357(ダイヤルイン)

お問い合わせ、ご相談は
To order or for further
information,
please contact:

※このパーツリストは商品改良のため予告なく変更する事があります。
*The description covered in this parts list is subject to change for improvement of the commodity without notice.
※このパーツリストは、2005年9月 現在の商品仕様で編集したものです。
*This parts list is edited in accordance with the product specifications as of September 2005.

Printed in Japan